

# SECIL



## CATÁLOGO DE PRODUTOS

SOLUÇÕES DE CONSTRUÇÃO

**ADHERE**

COLAGEM DE CERÂMICOS

**REDUR**

REVESTIMENTOS

**REABILITA**

REABILITAÇÃO E RENOVAÇÃO

**HIDROSTOP**

IMPERMEABILIZAÇÕES

**MICRO ART**

MICROCIMENTO

**BETÃO-S**

BETÃO SECO PRÉ-DOSEADO

**B-REPARA**

REPARAÇÃO DE BETÃO

**ALVENARIA**

ELEVAÇÃO DE PAREDES

**PLAN**

REGULARIZAÇÃO DE PAVIMENTOS

**SCALA**

PAVIMENTOS DECORATIVOS

**ISODUR**

REBOCO TÉRMICO

**ECOCORK**

ARGAMASSAS COM CORTIÇA

**ISOVIT**

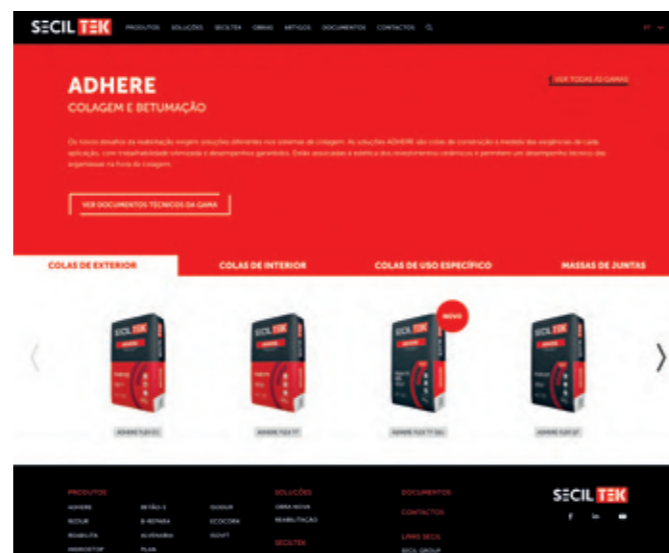
SISTEMAS ETICS

## PRESENÇA DIGITAL - SECILTEK.COM



O site **SECILTEK** proporciona uma experiência de navegação simples e intuitiva, com acesso rápido e adaptado às necessidades dos clientes, e um design que se adapta (responsivo) aos diversos dispositivos (desktop, tablet e smartphones).

No site encontra toda a informação das 13 gamas de soluções de construção que o compõem, com o detalhe das características de todos os produtos **SECILTEK**.



Estão igualmente disponíveis todos os documentos técnicos e legais, informação sobre sistemas de aplicação em obra nova ou reabilitação, catálogos e folhetos comerciais, artigos técnicos e obras de referências com produtos **SECILTEK**.

Um site desenhado a pensar em dar forma às suas ideias.



**ADHERE 5**



**REDUR 23**



**REABILITA 49**



**HIDROSTOP 65**



**MICRO ART 79**



**BETÃO-S 95**



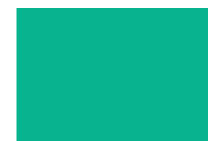
**B-REPARA 101**



**ALVENARIA 113**



**PLAN 119**



**SCALA 125**



**ISODUR 131**



**ECOCORK 139**



**ISOVIT 147**

**SECIL TEK**  
DÁ FORMA ÀS IDEIAS

**ADHERE**

**COLAGEM  
DE CERÂMICOS**



# ADHERE

## COLAGEM DE CERÂMICOS

### COLAS DE INTERIOR

No interior, além das colagens simples, há novos suportes e novos desafios de aplicação. A gama **ADHERE** acompanha as tendências nos cerâmicos e na rocha ornamental, adequando os produtos às exigências.

#### ADHERE Ci 1.0

Cimento cola económico para as circunstâncias menos exigentes. Colagem de azulejo terracota, ladrilhos prensados e cerâmicos de pequeno e médio formato, sobre suportes cimentícios, em pavimentos e paredes interiores.

COR	UTILIZAÇÃO	EMBALAGEM	CONSUMO
Cinza	Interior	Saco 25 kg	4 a 6 kg/m <sup>2</sup>
Branco	Interior	Saco 25 kg	4 a 6 kg/m <sup>2</sup>



Paleta Plástica com 60 sacos (1.500 kg)



ECONÓMICO



ÓTIMA TRABALHABILIDADE

- ÓTIMA TRABALHABILIDADE
- FORMULAÇÃO MELHORADA
- BAIXO CONSUMO

#### ADHERE Ci 1.9

Cimento cola para a colagem de peças cerâmicas de média e grande dimensão e de média e baixa absorção, sobre suportes cimentícios, em pavimentos e paredes interiores.

COR	UTILIZAÇÃO	EMBALAGEM	CONSUMO
Cinza	Interior	Saco 25 kg	4 a 6 kg/m <sup>2</sup>
Branco	Interior	Saco 25 kg	4 a 6 kg/m <sup>2</sup>



Paleta Plástica com 60 sacos (1.500 kg)



GRANDE DIMENSÃO



ÓTIMA TRABALHABILIDADE

- ELEVADA ADERÊNCIA
- TEMPO ABERTO ALONGADO
- ÓTIMA TRABALHABILIDADE

#### ADHERE Ci 2.2 FIX

Pasta adesiva para colagem sobre suportes à base de gesso, adequada para colagens de revestimentos cerâmicos e rocha ornamental em zonas húmidas interiores, incluindo bases de duche, banheiras e sanitários coletivos.

COR	UTILIZAÇÃO	EMBALAGEM	CONSUMO
Branco	Interior	Balde 20 kg	2 a 4 kg/m <sup>2</sup>



Paleta Plástica com 33 baldes (660 kg)



ZONAS HÚMIDAS



PRONTO A UTILIZAR



SEM DESLIZAMENTO

- PASTA PRONTA A APLICAR E SEM PÓ
- ELEVADO GRAU DE IMPERMEABILIDADE
- ELEVADA ADERÊNCIA
- TEMPO ABERTO ALONGADO



## ADHERE

### COLAGEM DE CERÂMICOS

## COLAS DE EXTERIOR

Em fachadas, terraços, ou outros elementos construtivos exteriores, adequar o cimento cola à grande diversidade da oferta de revestimentos, requer uma grande especialização dos materiais e rigor na sua seleção.

### ADHERE FLEX CC

Cimento cola com desempenho moderado. Adequado para colagens correntes no exterior e colagens muito exigentes no interior, como colagem sobre piso radiante.

COR	UTILIZAÇÃO	EMBALAGEM	CONSUMO
Cinza	Exterior	Saco 25 kg	4 a 6 kg/m <sup>2</sup>
Branco	Exterior	Saco 25 kg	4 a 6 kg/m <sup>2</sup>



Paleta Plástica com 60 sacos (1.500 kg)



- FLEXÍVEL
- ELEVADA ADERÊNCIA
- TEMPO ABERTO ALONGADO
- DESLIZAMENTO VERTICAL REDUZIDO

### ADHERE FLEX TT

Cimento cola muito versátil (Todo-o-Terreno), capaz de colar uma grande variedade de formatos nos suportes correntes, em exterior. Também adequado para colar cerâmicos sobre cerâmicos no interior.

COR	UTILIZAÇÃO	EMBALAGEM	CONSUMO
Cinza	Exterior	Saco 25 kg	4 a 6 kg/m <sup>2</sup>
Branco	Exterior	Saco 25 kg	4 a 6 kg/m <sup>2</sup>



Paleta Plástica com 60 sacos (1.500 kg)



- ELEVADA FLEXIBILIDADE E ADERÊNCIA
- TEMPO ABERTO ALONGADO
- DESLIZAMENTO VERTICAL REDUZIDO
- CERÂMICO SOBRE CERÂMICO EM INTERIORES

### ADHERE FLEX TT GEL

Cimento cola gel deformável que apresenta uma trabalhabilidade excepcional com uma textura cremosa e fluída, é especialmente vocacionado para colagem de ladrilhos cerâmicos de grande dimensão e baixa absorção em paredes e pavimentos, tanto no interior como no exterior.

COR	UTILIZAÇÃO	EMBALAGEM	CONSUMO
Branco	Exterior	Saco 25 kg	1,5 a 6 kg/m <sup>2</sup>



Paleta Plástica com 60 sacos (1.500 kg)



- MULTIUSOS E MULTI SUPORTE
- TEXTURA LEVE, CREMOSA E FLUÍDA
- APLICAÇÃO COM MENOR ESFORÇO
- MAIOR TEMPO PARA AJUSTE DAS PEÇAS CERÂMICAS
- SUPORTA ESFORÇOS DIFERENCIAIS DEVIDO À SUA DEFORMABILIDADE
- RESISTE A CICLOS DE GELO E DEGELO.
- EXCELENTE DESEMPENHO QUANDO EXPOSTO A VARIAÇÕES TÉRMICAS
- MENOR RISCO DE OCORRÊNCIA DE CARBONATAÇÃO (BABAMENTOS)



# ADHERE

## COLAGEM DE CERÂMICOS

### COLAS DE EXTERIOR

#### ADHERE FLEX GT

Cimento cola deformável para peças de grandes formatos e porosidade nula, em fachadas ou suportes sujeitos a ações higrotérmicas elevadas.



Paleta Plástica com 60 sacos (1.500 kg)

COR	UTILIZAÇÃO	EMBALAGEM	CONSUMO
Cinza	Exterior	Saco 25 kg	4 a 6 kg/m <sup>2</sup>
Branco	Exterior	Saco 25 kg	4 a 6 kg/m <sup>2</sup>

- S1** DEFORMÁVEL
- GRANDE DIMENSÃO
- TEMPO ABERTO ALONGADO

- DEFORMÁVEL
- ELEVADA ADERÊNCIA
- REDUÇÃO DO EFEITO DE CARBONATAÇÃO
- SUPORTA ELEVADAS AMPLITUDES TÉRMICAS
- DESLIZAMENTO VERTICAL REDUZIDO
- BAIXA ABSORÇÃO CAPILAR
- CERÂMICO SOBRE CERÂMICO EM PAVIMENTOS EXTERIORES
- BAIXO CONSUMO POR M<sup>2</sup>

#### ADHERE FLEX F1

Cimento cola altamente deformável. Escolha adequada para as utilizações de máxima exigência, tais como peças com formatos especiais e condições de aplicação muito adversas.



Paleta Plástica com 60 sacos (1.500 kg)

COR	UTILIZAÇÃO	EMBALAGEM	CONSUMO
Branco	Exterior	Saco 25 kg	4 a 6 kg/m <sup>2</sup>

- S2** ALTAMENTE DEFORMÁVEL
- EXTRA GRANDE DIMENSÃO
- TEMPO ABERTO ALONGADO

- ALTAMENTE DEFORMÁVEL
- ELEVADA ADERÊNCIA
- REDUÇÃO DO EFEITO DE CARBONATAÇÃO
- SUPORTA ELEVADAS AMPLITUDES TÉRMICAS
- DESLIZAMENTO VERTICAL REDUZIDO
- BAIXA ABSORÇÃO CAPILAR
- CERÂMICO SOBRE CERÂMICO EM FACHADAS ATÉ 6 METROS
- COLAGEM SOBRE SISTEMAS ISOVIT E ISODUR
- BAIXO CONSUMO POR M<sup>2</sup>



# ADHERE

## COLAGEM DE CERÂMICOS

### COLAS DE USO ESPECÍFICO

As aplicações especiais de colagens de cerâmicos requerem atributos específicos das colas a selecionar.

#### ADHERE HIDRO

Cimento cola branco para colagem em piscinas ou outros ambientes com forte presença de humidade. Também adequado para realizar o preenchimento de juntas em pastilha de vidro. A betumação com ADHERE HIDRO deve ser restringida nos casos em que a água em contacto com os cerâmicos sofra tratamentos químicos.

COR	UTILIZAÇÃO	EMBALAGEM	CONSUMO
Branco	Interior/Exterior	Saco 25 kg	4 a 6 kg/m <sup>2</sup>



Paleta Plástica com 60 sacos (1.500 kg)



- ELEVADA ADERÊNCIA
- COLAGEM E BETUMAÇÃO COM UM SÓ PRODUTO
- DESLIZAMENTO VERTICAL REDUZIDO
- TEMPO ABERTO ALONGADO

#### ADHERE TURBO

Cimento cola fluido e com endurecimento rápido, especialmente adequado para colagens em pavimentos com necessidade imediata de colocação em serviço.

COR	UTILIZAÇÃO	EMBALAGEM	CONSUMO
Cinza	Interior e Exterior	Saco 25 kg	4 a 6 kg/m <sup>2</sup>



Paleta Plástica com 60 sacos (1.500 kg)



- PRESA RÁPIDA
- PERMITE O TRÁFEGO INTENSO APÓS 17 HORAS
- PERMITE O TRÁFEGO PEDONAL LIGEIRO E REJUNTAMENTO APÓS 5 HORAS
- FÁCIL APLICAÇÃO
- RENOVAÇÃO DE CERÂMICO SOBRE CERÂMICO EM PAVIMENTOS

#### ADHERE CAL

Argamassa para assentamento de azulejaria tradicional, à base de cal hidráulica natural. Também adequado para realizar o preenchimento de juntas em azulejos antigos.

COR	UTILIZAÇÃO	EMBALAGEM	CONSUMO
Bege	Interior/Exterior	Saco 25 kg	4 a 6 kg/m <sup>2</sup>



Paleta Plástica com 60 sacos (1.500 kg)



- ÓTIMA TRABALHABILIDADE
- ARGAMASSA DE CAL HIDRÁULICA NATURAL (NHL)
- ASSENTAMENTO E BETUMAÇÃO COM UM SÓ PRODUTO



# ADHERE

## COLAGEM DE CERÂMICOS

### MASSA DE JUNTAS

Argamassas coloridas, impermeáveis e flexíveis, disponíveis em 30 cores, para preenchimento de juntas de cerâmicos, aplicáveis no interior e no exterior.

#### ADHERE COR 05

Argamassa para betumação de juntas coloridas de textura lisa para espessuras até 5 mm de largura, com baixa absorção de água e acabamento liso. Adequado para betumar todos os tipos de ladrilhos cerâmicos ou rocha ornamental.



Caixa com 4 sacos de 5 kg

$$C_t = 0,18.L.H. ((A+B)/(A.B))$$

$C_t$  - Consumo teórico de argamassa (kg/m<sup>2</sup>)  
 L - Largura de juntas (mm)  
 H - Altura da peça (mm)  
 A - Comprimento da peça (cm)  
 B - Largura da peça (cm)

COR	UTILIZAÇÃO	EMBALAGEM	CONSUMO
30 Cores	Interior/Exterior	Saco 5 kg	Consultar Ficha Técnica



- ACABAMENTO LISO
- HIDRO-REPELENTE
- ÓTIMA TRABALHABILIDADE
- FLEXÍVEL
- EFEITO "SEM PÓ"
- CATÁLOGO DE 30 CORES
- MAIOR RENDIMENTO

#### ADHERE COR 312

Argamassa para betumação de juntas de 3 a 12 mm de largura, com baixa absorção de água e acabamento liso. Adequado para betumar todos os tipos de ladrilhos cerâmicos ou rocha ornamental.



Caixa com 4 sacos de 5 kg

$$C_t = 0,18.L.H. ((A+B)/(A.B))$$

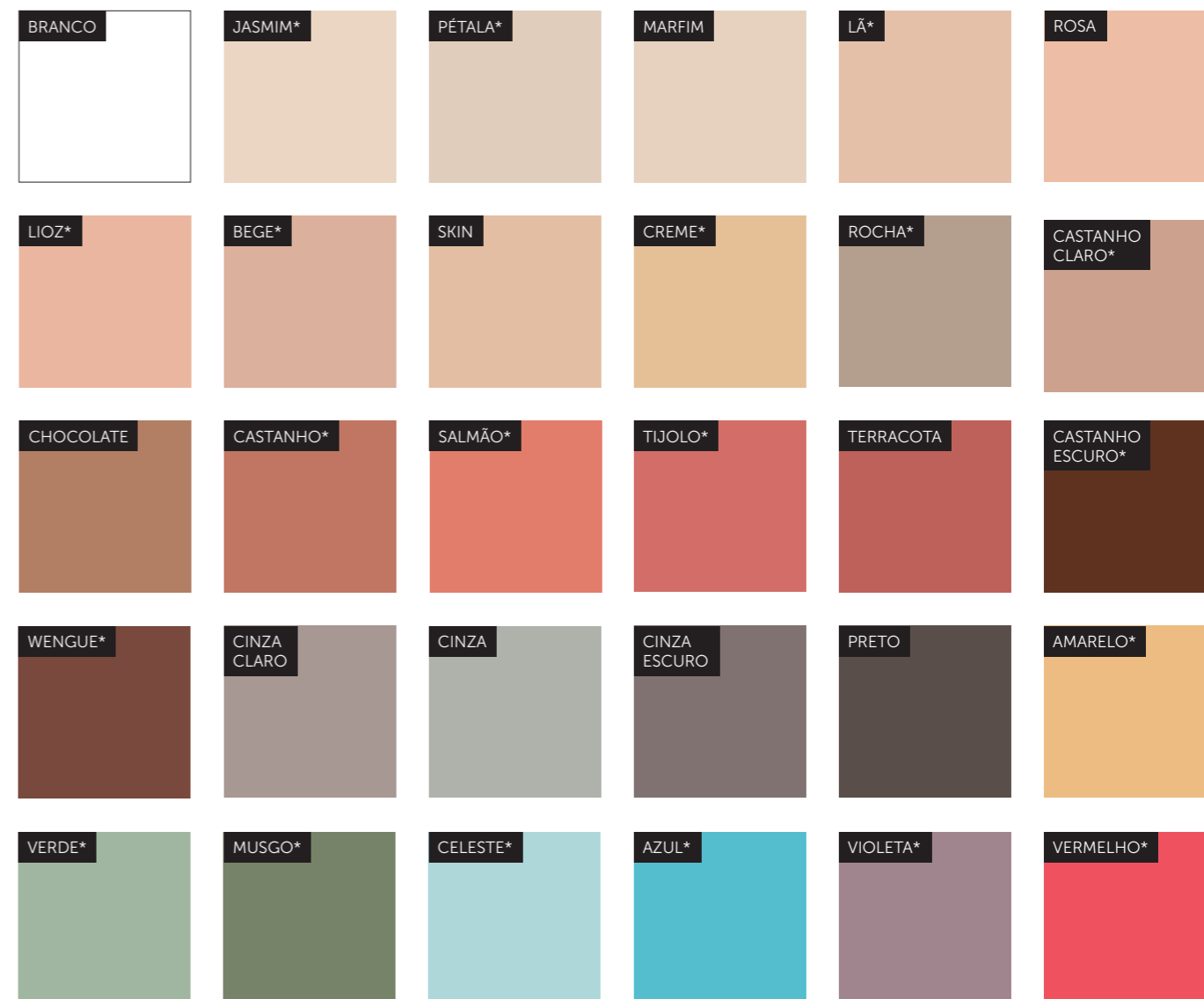
$C_t$  - Consumo teórico de argamassa (kg/m<sup>2</sup>)  
 L - Largura de juntas (mm)  
 H - Altura da peça (mm)  
 A - Comprimento da peça (cm)  
 B - Largura da peça (cm)

COR	UTILIZAÇÃO	EMBALAGEM	CONSUMO
30 Cores	Interior/Exterior	Saco 5 kg	Consultar Ficha Técnica



- ACABAMENTO AREADO
- FLEXÍVEL
- HIDRO-REPELENTE
- EFEITO "SEM PÓ"
- CATÁLOGO DE 30 CORES
- MAIOR RENDIMENTO

#### CORES ADHERE COR



\* Disponibilidade **ADHERE COR 312** sob consulta  
**NOTA:** Formato digital com tonalidades aproximadas



**ADHERE**  
COLAGEM DE CERÂMICOS  

---

**INFORMAÇÕES TÉCNICAS**

# ADHERE

## COLAGEM DE CERÂMICOS

### MAPA DE COLAGEM

As soluções **ADHERE** são colas de construção à medida das exigências de cada aplicação, com trabalhabilidade otimizada e desempenhos garantidos. Adequar o cimento cola à grande diversidade da oferta de revestimentos, requer uma grande especialização dos materiais e rigor na sua seleção.

#### PAREDES INTERIORES

TIPO DE SUPORTE	DIMENSÃO DA PEÇA	QUAL O PRODUTO RECOMENDADO?
<b>REBOCO / BETÃO</b> Cimentícios	1.800 cm <sup>2</sup>	ADHERE Ci 1.0 ✓
	3.600 cm <sup>2</sup>	ADHERE Ci 1.9 ✓
	5.000 cm <sup>2</sup>	ADHERE FLEX CC ✓
	7.200 cm <sup>2</sup>	ADHERE FLEX TT ✓
	≤ 1.800 cm <sup>2</sup> pedra natural	ADHERE FLEX TT ✓
	≤ 7.200 cm <sup>2</sup> lâminas cerâmicas	ADHERE FLEX GT / TT GEL ✓
	≤ 2.500 cm <sup>2</sup> pedra natural	ADHERE FLEX GT / TT GEL ✓
	≤ 10.000 cm <sup>2</sup> lâminas cerâmicas	ADHERE FLEX F1 ✓
<b>REBOCOS À BASE DE CAL</b> (Não recomendamos colagens de peças de grande dimensão sobre suportes à base de cal. As peças a colar com ADHERE CAL devem ser de alta absorção.)	1.800 cm <sup>2</sup>	ADHERE CAL ✓ ADHERE Ci 1.9 ✓
	1.800 cm <sup>2</sup>	ADHERE FLEX TT ✓
<b>CERÂMICO / PEDRA</b>	2.500 cm <sup>2</sup>	ADHERE TURBO ✓
	3.600 cm <sup>2</sup>	ADHERE FLEX GT / TT GEL ✓
	3.600 cm <sup>2</sup>	ADHERE FLEX F1 ✓
<b>GESSO / GESSO CARTONADO</b> Primário MICRO ART AD 21	900 cm <sup>2</sup>	ADHERE FLEX CC ✓
	2.500 cm <sup>2</sup>	ADHERE FLEX TT ✓
	7.200 cm <sup>2</sup>	ADHERE FLEX GT / TT GEL ✓
	≤ 10.000 cm <sup>2</sup>	ADHERE FLEX F1 ✓
<b>MADEIRA / OSB</b> Primário MICRO ART AD 21	≤ 900 cm <sup>2</sup>	ADHERE FLEX CC ✓
	≤ 2.500 cm <sup>2</sup>	ADHERE FLEX TT ✓
	≤ 7.200 cm <sup>2</sup>	ADHERE FLEX GT / TT GEL ✓
	≤ 10.000 cm <sup>2</sup>	ADHERE FLEX F1 ✓

#### PAREDES INTERIORES (CONT.)

TIPO DE SUPORTE	DIMENSÃO DA PEÇA	QUAL O PRODUTO RECOMENDADO?
<b>PINTURA DESPOLIDA</b> (Recomendamos a leitura da ficha técnica de cada produto e consulta do apoio técnico SECILTEK. Colagem de peças cerâmicas até 3600 cm <sup>2</sup> , com peso máximo de 30 kg/m <sup>2</sup> e cor clara e altura máxima de 3 m.)  <b>ÁREAS HÚMIDAS</b> Impermeabilizações cimentícias / Gama HIDROSTOP	≤ 3.600 cm <sup>2</sup>	ADHERE FLEX CC ✓ ADHERE HIDRO ✓
	≤ 5.000 cm <sup>2</sup>	ADHERE FLEX TT ✓
	≤ 7.200 cm <sup>2</sup>	ADHERE FLEX GT / TT GEL ✓
	≤ 10.000 cm <sup>2</sup>	ADHERE FLEX F1 ✓

#### PAREDES EXTERIORES

TIPO DE SUPORTE	DIMENSÃO DA PEÇA	QUAL O PRODUTO RECOMENDADO?
<b>REBOCO / BETÃO</b> Cimentícios (Nas fachadas recomendamos reboco técnico REDUR MAX FORCE. Para fachadas com alturas superiores a 6 m, ou peças com dimensão superior a 3.600 cm <sup>2</sup> recomendamos o recurso a fixação mecânica.)	400 cm <sup>2</sup>	ADHERE CAL ✓
	1.600 cm <sup>2</sup>	ADHERE FLEX CC ✓
	2.500 cm <sup>2</sup>	ADHERE FLEX TT ✓
	3.600 cm <sup>2</sup>	ADHERE FLEX GT / TT GEL ✓
	Formatos especiais	ADHERE FLEX F1 ✓
	≤ 2.500 cm <sup>2</sup> pedra natural	ADHERE FLEX GT / TT GEL ✓
<b>REBOCOS À BASE DE CAL</b> Fachadas até 6 m	450 cm <sup>2</sup>	ADHERE CAL ✓
	450 cm <sup>2</sup>	ADHERE CAL ✓
<b>CERÂMICO / PEDRA</b> (Recomendamos a leitura da ficha técnica de cada produto e consulta do apoio técnico SECILTEK. Colagem de peças cerâmicas até 3600 cm <sup>2</sup> , com peso máximo de 30 kg/m <sup>2</sup> e cor clara e altura máxima de 3 m.)	1.600 cm <sup>2</sup>	ADHERE FLEX F1 ✓
	1.600 cm <sup>2</sup>	ADHERE FLEX F1 ✓
<b>SISTEMAS DE ISOLAMENTO TÉRMICO</b> (Recomendamos a leitura da ficha técnica de cada produto e consulta do apoio técnico SECILTEK. Colagem de peças cerâmicas até 3600 cm <sup>2</sup> , com peso máximo de 30 kg/m <sup>2</sup> e cor clara e altura máxima de 3 m.)	900 cm <sup>2</sup>	ADHERE FLEX GT / TT GEL ✓
	1.600 cm <sup>2</sup> lâminas cerâmicas	ADHERE FLEX F1 ✓

# ADHERE

## COLAGEM DE CERÂMICOS

### MAPA DE COLAGEM

#### PAVIMENTOS INTERIORES

TIPO DE SUPORTE	DIMENSÃO DA PEÇA	QUAL O PRODUTO RECOMENDADO?
<b>CIMENTÍCIO</b> Betonilha / Betão	1.800 cm <sup>2</sup>	ADHERE Ci 1.0 ✓
	3.600 cm <sup>2</sup>	ADHERE Ci 1.9 ✓
	7.200 cm <sup>2</sup>	ADHERE FLEX CC ✓
		ADHERE TURBO ✓
	≤ 3.600 cm <sup>2</sup> cerâmicos ripa de madeira	ADHERE FLEX TT ✓
	7.200 cm <sup>2</sup>	ADHERE FLEX GT / TT GEL ✓
10.000 cm <sup>2</sup>	ADHERE FLEX F1 ✓	
<b>SISTEMA PISO RADIANTE</b> Piso aquecido no interior	1.800 cm <sup>2</sup>	ADHERE FLEX CC ✓
	3.600 cm <sup>2</sup>	ADHERE FLEX TT ✓
		ADHERE TURBO ✓
	7.200 cm <sup>2</sup>	ADHERE FLEX GT / TT GEL ✓
10.000 cm <sup>2</sup>	ADHERE FLEX F1 ✓	
<b>ÁREAS HÚMIDAS</b> Impermeabilizações cimentícias / Gama HIDROSTOP	900 cm <sup>2</sup>	ADHERE Ci 1.9 ✓
	1.800 cm <sup>2</sup>	ADHERE FLEX CC ✓
	3.600 cm <sup>2</sup>	ADHERE FLEX TT ✓
		ADHERE HIDRO ✓
		ADHERE TURBO ✓
	7.200 cm <sup>2</sup>	ADHERE FLEX GT / TT GEL ✓
10.000 cm <sup>2</sup>	ADHERE FLEX F1 ✓	
<b>MADEIRA / OSB</b> Primário MICRO ART AD 21	≤ 1.800 cm <sup>2</sup>	ADHERE FLEX CC ✓
	≤ 3.600 cm <sup>2</sup>	ADHERE FLEX TT ✓
		ADHERE TURBO ✓
	≤ 7.200 cm <sup>2</sup>	ADHERE FLEX GT / TT GEL ✓
≤ 10.000 cm <sup>2</sup>	ADHERE FLEX F1 ✓	

#### PAVIMENTOS INTERIORES (CONT.)

TIPO DE SUPORTE	DIMENSÃO DA PEÇA	QUAL O PRODUTO RECOMENDADO?
<b>CERÂMICO / PEDRA</b>	≤ 3.600 cm <sup>2</sup>	ADHERE FLEX TT ✓
		ADHERE TURBO ✓
	≤ 7.200 cm <sup>2</sup>	ADHERE FLEX GT / TT GEL ✓
<b>BETONILHAS À BASE DE CAL</b> Gama REABILITA	≤ 10.000 cm <sup>2</sup>	ADHERE FLEX F1 ✓
	≤ 1.800 cm <sup>2</sup>	ADHERE Ci 1.9 ✓
		ADHERE CAL ✓

#### PAVIMENTOS EXTERIORES (CONT.)

TIPO DE SUPORTE	DIMENSÃO DA PEÇA	QUAL O PRODUTO RECOMENDADO?
<b>CIMENTÍCIO</b> Betonilha / Betão	1.800 cm <sup>2</sup>	ADHERE FLEX CC ✓
		ADHERE TURBO ✓
	2.500 cm <sup>2</sup>	ADHERE FLEX TT ✓
	7.200 cm <sup>2</sup>	ADHERE FLEX GT / TT GEL ✓
<b>CERÂMICO / PEDRA</b>	10.000 cm <sup>2</sup>	ADHERE FLEX F1 ✓
	≤ 3.600 cm <sup>2</sup>	ADHERE FLEX GT / TT GEL ✓
	≤ 7.200 cm <sup>2</sup>	ADHERE FLEX F1 ✓
<b>ÁREAS HÚMIDAS</b> Impermeabilizações cimentícias / Gama HIDROSTOP	1.800 cm <sup>2</sup>	ADHERE FLEX CC ✓
		ADHERE TURBO ✓
	2.500 cm <sup>2</sup>	ADHERE HIDRO ✓
		ADHERE FLEX TT ✓
	7.200 cm <sup>2</sup>	ADHERE FLEX GT / TT GEL ✓
	10.000 cm <sup>2</sup>	ADHERE FLEX F1 ✓
<b>PISCINAS</b> Pavimento e parede Betonilha, betão ou reboco	1.800 cm <sup>2</sup> Pedra natural	ADHERE HIDRO colagem e betumação ✓
	2.500 cm <sup>2</sup>	
	3.600 cm <sup>2</sup>	ADHERE FLEX GT / TT GEL ✓
	4.500 cm <sup>2</sup>	ADHERE FLEX F1 ✓

**SECIL TEK**  
DÁ FORMA ÀS IDEIAS

**REDUR**

**REVESTIMENTOS**



## REDUR REVESTIMENTOS CAMADA DE ADERÊNCIA

Os rebocos projetados em suportes de betão, ou os de aplicação manual em todo o tipo de suportes, devem prever o recurso a camadas de aderência adequadas.

### REDUR CHAPISCO

Argamassa de chapisco com elevada rugosidade especialmente adequado para rebocos manuais.

COR	UTILIZAÇÃO	EMBALAGEM	CONSUMO
Cinza	Interior/Exterior	Saco 25 kg	5,5 kg/m <sup>2</sup> /3mm



Paleta Plástica com 60 sacos (1.500 kg)



ELEVADA ADERÊNCIA



MANUAL



BOA TRABALHABILIDADE

- BOA TRABALHABILIDADE
- APLICAÇÃO PROJETADA OU MANUAL
- ELEVADA ADERÊNCIA
- FORMULAÇÃO MELHORADA

### REDUR FIX

Emboço de aderência, fino, para aplicação com máquina de projeção de rebocos.

COR	UTILIZAÇÃO	EMBALAGEM	CONSUMO
Cinzentos	Interior/Exterior	Saco 25 kg	5,5 kg/m <sup>2</sup> /4mm



Paleta Plástica com 60 sacos (1.500 kg)



ELEVADA ADERÊNCIA



RESISTÊNCIA À COMPRESSÃO



PROJETADO

- FÁCIL DE APLICAR
- BOA TRABALHABILIDADE
- ELEVADA ADERÊNCIA
- APLICAÇÃO PROJETADA

### REDUR RED FIX

Argamassa seca, monocomponente, destinada a constituir ponte de aderência sobre os mais diversos tipos de suporte correntes na construção. É especialmente vocacionado para aplicação com rolo de tinta de areia.

COR	UTILIZAÇÃO	EMBALAGEM	CONSUMO
Vermelho	Interior/Exterior	Saco 25 kg	0,5-1kg/m <sup>2</sup>



Paleta Plástica com 60 sacos (1.500 kg)



ELEVADA ADERÊNCIA



ELEVADO RENDIMENTO EM OBRA



MANUAL (ROLO)

- EXCELENTE RENDIMENTO (CONSUMO ¼ INFERIOR AO PROJETADO)
- ENORME VARIEDADE DE APLICAÇÕES
- FACILIDADE DE APLICAÇÃO
- INOVADOR, PRIMÁRIO CIMENTÍCIO APLICADO A ROLO



# REDUR

## REVESTIMENTOS

### CAMADA DE ADERÊNCIA

#### REDUR AD 04

Resina acrílica em dispersão aquosa especialmente indicada para melhoria das condições de aderência e flexibilidade de argamassas. Reduz a absorção de água pela argamassa.



Jerrican 5 l  
 - Caixa com 4 jerricans (4 x 5 l)  
 - Palete Plastificada com 16 caixas (320 l)  
 Jerrican 20 l  
 - Vendido à unidade (20 l)  
 - Palete Plastificada de 22 jerricans (440 l)

COR	UTILIZAÇÃO	EMBALAGEM	CONSUMO
Branco	Interior/Exterior	Jerrican 5 l	Consultar Ficha Técnica
Branco	Interior/Exterior	Jerrican 20 l	Consultar Ficha Técnica

- MELHORA ADERÊNCIA
- REDUZ A ABSORÇÃO DE ÁGUA
- MELHORA A FLEXIBILIDADE

- FÁCIL APLICAÇÃO
- ELEVADA ADERÊNCIA AOS SUPORTES
- CONFERE MAIOR FLEXIBILIDADE
- REDUZ A OCORRÊNCIA DE FISSURAS
- MELHORA A TRABALHABILIDADE DAS ARGAMASSAS

#### REDUR AD 90

Primário de aderência, para rebocos, pronto a utilizar de elevado rendimento à base de resinas acrílicas em dispersão aquosa com adição de cargas siliciosas.



Vendido à unidade (20 kg)  
 Palete Plastificada com 33 baldes (660 kg)

COR	UTILIZAÇÃO	EMBALAGEM	CONSUMO
Laranja	Interior/Exterior	Balde 20 kg	450 gr/m <sup>2</sup>

- ELEVADA ADERÊNCIA
- PRONTO A UTILIZAR
- ELEVADO RENDIMENTO EM OBRA

- MONOCOMPONENTE, PRONTO A APLICAR
- ELEVADO RENDIMENTO E PRODUTIVIDADE
- CONFERE ADERÊNCIA A SUPORTES POUCO ABSORVENTES



# REDUR

## REVESTIMENTOS

### REBOCOS

A forma mais expedita de obter o reboco com textura areada é através da camada simples de acabamento direto. O reboco em camada dupla, permite realizar acabamentos areados finos ou lisos de qualidade superior.

#### REDUR IRP EXTERIOR

Versão clássica do reboco projetado REDUR. Argamassa de cor cinza para revestimento de paredes e tetos exteriores, possibilitando a obtenção de acabamento direto com textura areada fina.

COR	UTILIZAÇÃO	EMBALAGEM	CONSUMO
Cinza	Exterior	Saco 25 kg	14,5 kg/m <sup>2</sup> /cm



Paleta Plástica com 60 sacos (1.500 kg)



- ACABAMENTO AREADO FINO
- APLICAÇÃO POR PROJEÇÃO MECÂNICA DE ELEVADO RENDIMENTO
- MATÉRIAS-PRIMAS SELECIONADAS

#### REDUR IRP INTERIOR

Versão clássica do reboco projetado REDUR. Argamassa de cor cinza para revestimento de paredes e tetos no interior, possibilitando a obtenção de acabamento direto com textura areada fina, ou receber pastas para acabamento estanhado.

COR	UTILIZAÇÃO	EMBALAGEM	CONSUMO
Cinza	Interior	Saco 25 kg	14,5 kg/m <sup>2</sup> /cm



Paleta Plástica com 60 sacos (1.500 kg)



- ACABAMENTO AREADO FINO
- APLICAÇÃO POR PROJEÇÃO MECÂNICA DE ELEVADO RENDIMENTO
- MATÉRIAS-PRIMAS SELECIONADAS

#### REDUR BRANCO EXTERIOR

Argamassa seca de cor branca, destinada à execução de rebocos de acabamento areado fino em paredes e tetos, no exterior, com granulometria fina.

COR	UTILIZAÇÃO	EMBALAGEM	CONSUMO
Branco	Exterior	Saco 25 kg	15 kg/m <sup>2</sup> /cm



Paleta Plástica com 60 sacos (1.500 kg)



- ACABAMENTO AREADO FINO
- APLICAÇÃO POR PROJEÇÃO MECÂNICA DE ELEVADO RENDIMENTO
- MATÉRIAS-PRIMAS SELECIONADAS

#### REDUR BRANCO INTERIOR

Argamassa seca de cor branca, destinada à execução de rebocos de acabamento areado fino em paredes e tetos, no interior, com granulometria fina.

COR	UTILIZAÇÃO	EMBALAGEM	CONSUMO
Branco	Interior	Saco 25 kg	15 kg/m <sup>2</sup> /cm



Paleta Plástica com 60 sacos (1.500 kg)



- ACABAMENTO AREADO FINO
- APLICAÇÃO POR PROJEÇÃO MECÂNICA DE ELEVADO RENDIMENTO
- MATÉRIAS-PRIMAS SELECIONADAS

**REDUR**  
REVESTIMENTOS  
**REBOCOS**

**REDUR MÉDIO EXTERIOR**

Argamassa seca destinada à execução de rebocos de acabamento areado médio em paredes e tetos, no exterior.

COR	UTILIZAÇÃO	EMBALAGEM	CONSUMO
Cinza	Exterior	Saco 25 kg	13 kg/m <sup>2</sup> /cm



- PERMITE ACABAMENTOS AREADOS OU TALOCHADOS
- APLICAÇÃO POR PROJEÇÃO MECÂNICA DE ELEVADO RENDIMENTO
- MATÉRIAS-PRIMAS SELECIONADAS

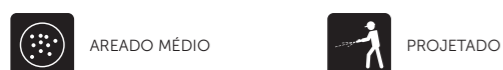


Paleta Plástica com 60 sacos (1.500 kg) Granel

**REDUR MÉDIO INTERIOR**

Argamassa seca destinada à execução de rebocos de acabamento areado médio em paredes e tetos, no interior, permitindo receber pintura ou estanhados.

COR	UTILIZAÇÃO	EMBALAGEM	CONSUMO
Cinza	Interior	Saco 25 kg	13 kg/m <sup>2</sup> /cm



- PERMITE ACABAMENTOS AREADOS OU TALOCHADOS
- APLICAÇÃO POR PROJEÇÃO MECÂNICA DE ELEVADO RENDIMENTO
- MATÉRIAS-PRIMAS SELECIONADAS



Paleta Plástica com 60 sacos (1.500 kg) Granel





# REDUR

## REVESTIMENTOS

### REBOCOS

#### REDUR MANUAL / IRP MANUAL

Argamassa seca de aplicação manual, destinada à execução de rebocos de acabamento areado em paredes e tetos, no exterior e no interior, com granulometria fina, permitindo receber pintura ou estanhados.

COR	UTILIZAÇÃO	EMBALAGEM	CONSUMO
Cinza	Interior/Exterior	Saco 25 kg	15 kg/m <sup>2</sup> /cm



- PERMITE ACABAMENTOS AREADOS
- APLICAÇÃO MANUAL
- MATÉRIAS-PRIMAS SELECIONADAS



REDUR MANUAL  
Paleta Plástica com 60 sacos (1.500 kg)  
REDUR IRP MANUAL  
Paleta Plástica com 60 sacos (1.500 kg)  
Granel

#### REDUR H-ONE

A régua H dá o nome ao reboco projetado que, com o método de raspagem, permite obter superfícies aptas a receber diferentes tipos de acabamentos do tipo **REDUR PK**, em interior ou exterior.

COR	UTILIZAÇÃO	EMBALAGEM	CONSUMO
Cinza	Interior/Exterior	Saco 25 kg	14 kg/m <sup>2</sup> /cm



- REBOCO DE CAMADA DUPLA
- SUPORTE A REVESTIMENTOS ESTANHADOS OU AREADOS
- APLICAÇÃO POR PROJEÇÃO MECÂNICA DE ELEVADO RENDIMENTO
- MATÉRIAS-PRIMAS SELECIONADAS



Paleta Plástica com 60 sacos (1.500 kg)

#### REDUR MULTI

O **REDUR MULTI**, é especialmente indicado na elevação de panos de parede em alvenaria interior ou exterior de tijolo cerâmico, bloco de cimento e bloco térmico, com revestimentos. O **REDUR MULTI** é igualmente indicado para execução de chapisco e de rebocos em camada simples, em superfícies de paredes e tetos interiores e exteriores.

COR	UTILIZAÇÃO	EMBALAGEM	CONSUMO
Cinza	Interior/Exterior	Saco 25 kg	Consultar ficha técnica



- MULTIUSOS 2 EM 1
- INTERIOR E EXTERIOR
- ELEVADA ADERÊNCIA
- EXCELENTE RESISTÊNCIA
- FORTEMENTE HIDROFUGADO



Paleta Plástica com 60 sacos (1.500 kg)

**2 em 1**  
ASSENTAMENTO  
E REBOCO

# REDUR

## REVESTIMENTOS

### ACABAMENTOS

#### REDUR PK 02

Estuque sintético, com resinas acrílicas em dispersão aquosa, pronto a aplicar, destinado a conferir às superfícies um acabamento liso em exteriores ou interiores, para receber esquema de pintura.



balde 7kg  
palete plastificada com 96 baldes (672 kg)

balde 25kg  
palete plastificada com 33 baldes (825kg)

COR	UTILIZAÇÃO	EMBALAGEM	CONSUMO
Branco	Exterior	Balde 7 kg	1,4 kg/m <sup>2</sup> /mm
Branco	Exterior	Balde 25 kg	1,4 kg/m <sup>2</sup> /mm



- RESISTE À PROLIFERAÇÃO DE FUNGOS
- REDUZ A ACUMULAÇÃO DE SUJIDADE
- TEXTURA LISA EM EXTERIORES E INTERIORES

#### REDUR PK 08

Argamassa de gesso para execução de acabamentos lisos em interiores, em camada muito fina, sobre rebocos de enchimento de base cimentícia, cal ou gesso, para receber esquema de pintura.



Palete Plastificada com 48 sacos (960 kg)

COR	UTILIZAÇÃO	EMBALAGEM	CONSUMO
Branco	Interior	Saco 20 kg	0,85 kg/m <sup>2</sup> /mm



- RAPIDEZ DE EXECUÇÃO
- EXCELENTE TRABALHABILIDADE
- TEXTURA LISA EM INTERIORES
- FORMULAÇÃO OTIMIZADA PARA SUPORTES CIMENTÍCIOS

#### REDUR PK 06

Argamassa de acabamento estanhado cimentício em camada muito fina, sobre superfícies devidamente desempenadas, em interiores e zonas húmidas, para receber esquema de pintura.



Palete Plastificada com 48 sacos (960 kg)

COR	UTILIZAÇÃO	EMBALAGEM	CONSUMO
Branco	Interior	Saco 20 kg	0,9 kg/m <sup>2</sup> /mm



- TEXTURA LISA
- EXCELENTE PROPRIEDADES DE LAVAGEM
- FORMULADO COM RESINAS ESPECIAIS
- ELEVADA PERFORMANCE EM CASAS-DE-BANHO E COZINHAS



**REDUR**  
REVESTIMENTOS  
**ACABAMENTOS**

**REDUR** **PK 10**

Argamassa de reboco de capa fina de cor cinza, destinada à execução de acabamentos areados esbeltos sobre superfícies com argamassa de enchimento e/ou desempenho tipo REDUR H-ONE, para receber esquema de pintura.

COR	UTILIZAÇÃO	EMBALAGEM	CONSUMO
Cinza	Interior/Exterior	Saco 25 kg	1,25 kg/m <sup>2</sup> /mm



HIDROFUGADO



AREADO FINO



ÓTIMA  
TRABALHABILIDADE

- RAPIDEZ DE EXECUÇÃO
- EXCELENTE RENTABILIDADE
- TEXTURA HOMOGÊNEA E DE ELEVADO NÍVEL DE ACABAMENTO



Paleta Plástica com 60 sacos (1.500 kg)

**REDUR** **PK 15**

Argamassa de reboco de capa fina de cor branca, destinada à execução de acabamentos areados esbeltos sobre superfícies com argamassa de enchimento e/ou desempenho tipo REDUR H-ONE, para receber esquema de pintura.

COR	UTILIZAÇÃO	EMBALAGEM	CONSUMO
Branco	Interior/Exterior	Saco 25 kg	1,25 kg/m <sup>2</sup> /mm



HIDROFUGADO



AREADO FINO



EXCELENTE  
RENTABILIDADE

- RAPIDEZ DE EXECUÇÃO
- EXCELENTE RENTABILIDADE
- TEXTURA HOMOGÊNEA E DE ELEVADO NÍVEL DE ACABAMENTO



Paleta Plástica com 60 sacos (1.500 kg)



**REDUR**  
REVESTIMENTOS  
**REBOCOS TÉCNICOS**

Em utilizações de exigência superior, o desempenho do reboco é decisivo para o sucesso das aplicações. Os rebocos técnicos **REDUR** estão formulados para responder aos desafios de durabilidade e garantia mais exigentes.

**REDUR H<sub>2</sub> FIBRA**

Argamassa seca fibro-reforçada e hidro-repelente, destinada à execução de rebocos de acabamento areado fino, permitindo receber pintura ou estanhados.



Paleta Plástica com 60 sacos (1.500 kg)

COR	UTILIZAÇÃO	EMBALAGEM	CONSUMO
Cinza	Interior/Exterior	Saco 25 kg	14,5 kg/m <sup>2</sup> /cm

-  **HIDROFUGADO EXTRA**
-  **ANTI-FISSURAS**
-  **PROJETADO**

- REBOCO FIBRO-REFORÇADO
  - REDUZ EFICAZMENTE A OCORRÊNCIA DE FISSURAS
  - FORTEMENTE HIDROFUGADO
- EXCELENTE TRABALHABILIDADE
  - APLICAÇÃO POR PROJEÇÃO MECÂNICA DE ELEVADO RENDIMENTO

**REDUR MAX FORCE**

Reboco de aderência extrema, especialmente vocacionado para o suporte a colagens de cerâmicos ou rocha ornamental de elevado peso e dimensão, com a gama ADHERE.



Paleta Plástica com 60 sacos (1.500 kg)

COR	UTILIZAÇÃO	EMBALAGEM	CONSUMO
Cinza	Interior/Exterior	Saco 25 kg	12 kg/m <sup>2</sup> /cm

-  **ELEVADA RESISTÊNCIA**
-  **ELEVADA ADERÊNCIA**
-  **PROJETADO**

- ALTAS PRESTAÇÕES MECÂNICAS
- ELIMINA PATOLOGIAS DE ROTURA COESIVA DO SUPORTE, GARANTINDO A SEGURANÇA DE PESSOAS
- ADERÊNCIA EXTREMA
- APLICAÇÃO PROJETADA OU MANUAL



**REDUR**  
REVESTIMENTOS  
**MONOMASSAS**

**REDUR K-COLOR**

Argamassa seca destinada à execução de rebocos projetados monocamada de acabamento raspado, carapinha ou casca de carvalho. Dispensa pintura.



Paleta Plástica com 60 sacos (1.500 kg)

COR	UTILIZAÇÃO	EMBALAGEM	CONSUMO
Cores	Interior/Exterior	Saco 25 kg	13 kg/m <sup>2</sup> /cm

HIDROFUGADO
 GAMA DE CORES
 PROJETADO

- DISPENSA PINTURA
- RAPIDEZ DE EXECUÇÃO
- DIVERSIDADE DE CORES E TEXTURAS
- ARGAMASSA HIDRO-REPELENTE

**CORES K-COLOR**



**ACESSÓRIOS REDUR**

**REDUR REDE 115**

Rede de reforço em fibra de vidro para rebocos cimentícios. Malha quadrangular de cerca de 10 x 10 mm e tratamento anti-alkalino.



Rolos de 50 m<sup>2</sup>



**REDUR**  
REVESTIMENTOS  

---

**INFORMAÇÕES TÉCNICAS**

Os rebocos projetados em suportes de betão, ou os de aplicação manual em todo o tipo de suportes, devem prever o recurso a camadas de aderência adequadas.

**QUADRO TÉCNICO DE ADERÊNCIA**

TIPO DE SUPORTE	TIPO DE REBOCO	QUAL O PRODUTO RECOMENDADO?
<b>PAREDES DE ALVENARIA</b> Tijolo/Bloco	REDUR MANUAL	REDUR CHAPISCO ✓
	REDUR IRP MANUAL	REDUR CHAPISCO ✓
<b>LAJES ALIGEIRADAS</b> Vigotas, Abobadilhas, Tetos	REDUR IRP EXTERIOR	REDUR FIX ✓
	REDUR IRP INTERIOR	REDUR FIX ✓
	REDUR MÉDIO EXTERIOR	REDUR FIX ✓
	REDUR MÉDIO INTERIOR	REDUR FIX ✓
	REDUR MANUAL	REDUR CHAPISCO ✓
	REDUR H-ONE	REDUR FIX ✓
	REDUR BRANCO EXTERIOR	REDUR FIX ✓
	REDUR BRANCO INTERIOR	REDUR FIX ✓
	REDUR K-COLOR	REDUR FIX ✓
	REDUR MAX FORCE	REDUR FIX ✓
	REDUR H² FIBRA	REDUR FIX ✓
	REDUR IRP MANUAL	REDUR FIX ✓
	REDUR MULTI	REDUR CHAPISCO ✓
	<b>PAREDES DE BETÃO</b> Pilares, Vigas	REDUR IRP EXTERIOR
REDUR FIX ✓		
REDUR RED FIX ✓		
REDUR IRP INTERIOR		REDUR AD 90 ✓
		REDUR FIX ✓
		REDUR RED FIX ✓
REDUR MÉDIO EXTERIOR		REDUR AD 90 ✓
		REDUR FIX ✓
		REDUR RED FIX ✓

**QUADRO TÉCNICO DE ADERÊNCIA (CONT.)**

TIPO DE SUPORTE	TIPO DE REBOCO	QUAL O PRODUTO RECOMENDADO?
<b>PAREDES DE BETÃO (CONT.)</b> Pilares, Vigas	REDUR MÉDIO INTERIOR	REDUR AD 90 ✓
		REDUR FIX ✓
		REDUR RED FIX ✓
	REDUR MANUAL	REDUR CHAPISCO + AD 04 ✓
		REDUR CHAPISCO ✓
	REDUR H-ONE	REDUR AD 90 ✓
		REDUR FIX ✓
		REDUR RED FIX ✓
	REDUR BRANCO EXTERIOR	REDUR AD 90 ✓
		REDUR RED FIX ✓
	REDUR BRANCO INTERIOR	REDUR AD 90 ✓
		REDUR FIX ✓
		REDUR RED FIX ✓
	REDUR K-COLOR	REDUR AD 90 ✓
		REDUR RED FIX ✓
	REDUR MAX FORCE	REDUR AD 90 ✓
		REDUR FIX ✓
		REDUR RED FIX ✓
	REDUR H² FIBRA	REDUR AD 90 ✓
		REDUR FIX ✓
		REDUR RED FIX ✓
	REDUR IRP MANUAL	REDUR AD 90 ✓
		REDUR RED FIX ✓
	REDUR MULTI	REDUR CHAPISCO + AD 04 ✓
REDUR CHAPISCO ✓		

QUADRO TÉCNICO DE **ADERÊNCIA** (CONT.)

TIPO DE SUPORTE	TIPO DE REBOCO	QUAL O PRODUTO RECOMENDADO?
<b>LAJES MACIÇAS</b> Betão Armado, Tetos	REDUR IRP EXTERIOR	REDUR FIX ✓ REDUR RED FIX ✓
	REDUR IRP INTERIOR	REDUR FIX ✓ REDUR RED FIX ✓
	REDUR MÉDIO EXTERIOR	REDUR FIX ✓ REDUR RED FIX ✓
	REDUR MÉDIO INTERIOR	REDUR FIX ✓ REDUR RED FIX ✓
	REDUR MANUAL	REDUR CHAPISCO + AD 04 ✓ REDUR RED FIX ✓
	REDUR H-ONE	REDUR FIX ✓ REDUR RED FIX ✓
	REDUR BRANCO EXTERIOR	REDUR FIX ✓ REDUR RED FIX ✓
	REDUR BRANCO INTERIOR	REDUR FIX ✓ REDUR RED FIX ✓
	REDUR K-COLOR	REDUR FIX ✓ REDUR RED FIX ✓
	REDUR MAX FORCE	REDUR FIX ✓ REDUR RED FIX ✓
	REDUR H <sup>2</sup> FIBRA	REDUR FIX ✓ REDUR RED FIX ✓
	REDUR IRP MANUAL	REDUR FIX ✓ REDUR RED FIX ✓
	REDUR MULTI	REDUR CHAPISCO + AD 04 ✓ REDUR RED FIX ✓

QUADRO TÉCNICO DE **REBOCOS**

PRODUTO	SUPORTE			SISTEMA		APLICAÇÃO		ACABAMENTO		LOCAL
	Tijolo	Bloco de betão	Betão	Camada simples	Camada dupla	Manual	Projeção mecânica	Areado fino	Areado médio	
REDUR MÉDIO	•	•	•	•			•		•	INTERIOR E EXTERIOR
REDUR IRP	•	•		•			•	•		
REDUR H2 FIBRA	•	•		•			•	•		
REDUR BRANCO	•	•		•			•	•		
REDUR H-ONE	•	•			•					
REDUR IRP MANUAL	•	•		•		•		•		
REDUR K-COLOR	•	•		•			•		•	
REDUR MANUAL	•	•	•	•		•		•		
REDUR MAX FORCE	•	•	•	•			•		•	
REDUR MULTI	•	•	•	•		•		•	•	

Obs: Os rebocos de aplicação mecânica também podem ser aplicados manualmente

QUADRO TÉCNICO DE **ACABAMENTOS**

PRODUTO	SUPORTE			AMBIENTE		APLICAÇÃO	ACABAMENTO		LOCAL
	Rebocos cimentícios	Rebocos de cal	Rebocos de gesso	Exterior	Interior	Manual	Areado Fino	Liso	
REDUR PK 10 (CINZA) REDUR PK 15 (BRANCO)	•	•		•	•	•	•		INTERIOR E EXTERIOR
REDUR PK 02	•	•		•	•	•		•	EXTERIOR
REDUR PK 06	•	•			•	•		•	INTERIOR
REDUR PK 08	•	•	•		•	•		•	





**SECIL TEK**  
DÁ FORMA ÀS IDEIAS

**REABILITA**

**REABILITAÇÃO  
E RENOVAÇÃO**

## REABILITA

### REABILITAÇÃO E RENOVAÇÃO

### REABILITAÇÃO COM NHL

Com base na Cal Hidráulica Natural (NHL) de produção exclusiva SECIL, a gama **REABILITA** oferece todas as soluções em argamassas necessárias para intervenções de reabilitação e renovação, respeitando o edificado existente e os seus elementos construtivos, tanto em edifícios históricos de grande valor patrimonial como na construção mais convencional.

#### REABILITA CAL CS

Argamassa de Cal Hidráulica Natural (NHL) para a consolidação e homogeneização de alvenarias antigas.

COR	UTILIZAÇÃO	EMBALAGEM	CONSUMO
Bege	Interior/Exterior	Saco 25 kg	18 kg/m <sup>2</sup> /cm



- FABRICADO EXCLUSIVAMENTE À BASE DE CAL HIDRÁULICA NATURAL (NHL)
- TOTAL COMPATIBILIDADE FÍSICA E QUÍMICA COM ALVENARIAS ANTIGAS
- TRANSPIRÁVEL
- FORTE ADERÊNCIA AO SUPORTE ANTIGO
- RESISTENTE AOS SAIS
- ISENTO DE SULFATO DE CÁLCIO



Palete Plástica com 60 sacos (1.500 kg)

#### REABILITA CAL AC

Argamassa de acabamento de Cal Hidráulica Natural (NHL) para sistemas de reabilitação de alvenarias antigas, para posterior pintura.

COR	UTILIZAÇÃO	EMBALAGEM	CONSUMO
Bege	Interior/Exterior	Saco 25 kg	1,2 kg/m <sup>2</sup> /mm



- FABRICADO EXCLUSIVAMENTE À BASE DE CAL HIDRÁULICA NATURAL (NHL)
- TOTAL COMPATIBILIDADE FÍSICA E QUÍMICA COM ALVENARIAS ANTIGAS
- PERMITE ACABAMENTOS AFAGADOS OU AREADOS FINOS
- TRANSPIRÁVEL
- RESISTENTE AOS SAIS
- ISENTO DE SULFATO DE CÁLCIO



Palete Plástica com 60 sacos (1.500 kg)

#### REABILITA CAL RB

Argamassa de reboco com fibras naturais, de Cal Hidráulica Natural (NHL), para enchimento e regularização em sistemas de reabilitação de alvenarias antigas.

COR	UTILIZAÇÃO	EMBALAGEM	CONSUMO
Bege	Interior/Exterior	Saco 25 kg	12 kg/m <sup>2</sup> /cm



- FABRICADO EXCLUSIVAMENTE À BASE DE CAL HIDRÁULICA NATURAL (NHL)
- TOTAL COMPATIBILIDADE FÍSICA E QUÍMICA COM ALVENARIAS ANTIGAS
- INCORPORA FIBRAS NATURAIS
- TRANSPIRÁVEL
- RESISTENTE AOS SAIS
- ISENTO DE SULFATO DE CÁLCIO
- PERMITE OBTER ACABAMENTO AREADO



Palete Plástica com 60 sacos (1.500 kg)

#### REABILITA CAL AC FINO

Argamassa de acabamento liso, para espessuras muito reduzidas (1 a 2 mm), à base de Cal Hidráulica Natural, para sistemas de reabilitação de alvenarias antigas.

COR	UTILIZAÇÃO	EMBALAGEM	CONSUMO
Bege	Interior/Exterior	Saco 18 kg	0,75 kg/m <sup>2</sup> /mm



- FABRICADO EXCLUSIVAMENTE À BASE DE CAL HIDRÁULICA NATURAL
- EXCELENTE TRABALHABILIDADE
- ALTAMENTE PERMEÁVEL AO VAPOR DE ÁGUA
- TRANSPIRÁVEL
- RESISTENTE AOS SAIS



Palete Plástica com 60 sacos (1.080 kg)

# REABILITA

## REABILITAÇÃO E RENOVAÇÃO

### REABILITAÇÃO COM NHL

#### REABILITA CAL AC PURE

Argamassa de acabamento areado fino, para espessuras reduzidas (2 a 3 mm), à base de Cal Hidráulica Natural, com propriedades especiais de autolimpeza.

COR	UTILIZAÇÃO	EMBALAGEM	CONSUMO
Bege	Exterior	Saco 25 kg	1,2 kg/m <sup>2</sup> /mm



- PROPRIEDADES FOTOCATALÍTICAS
- EXCELENTE TRABALHABILIDADE
- PERMITE ACABAMENTO AFAGADO OU AREADO FINO
- ALTAMENTE PERMEÁVEL AO VAPOR DE ÁGUA



Paleta Plástica com 60 sacos (1.500 kg)

#### REABILITA CAL RJ

Argamassa à base de Cal Hidráulica Natural (NHL), hidrofugada e de elevada aderência, para a reparação e execução de juntas em alvenarias de pedra.

COR	UTILIZAÇÃO	EMBALAGEM	CONSUMO
Bege	Interior/Exterior	Saco 25 kg	Consultar Ficha Técnica



- FABRICADO EXCLUSIVAMENTE À BASE DE CAL HIDRÁULICA NATURAL (NHL)
- TOTAL COMPATIBILIDADE FÍSICA E QUÍMICA COM ALVENARIAS ANTIGAS EM PEDRA
- ACABAMENTO AREADO FINO
- TRANSPIRÁVEL
- RESISTENTE AOS SAIS
- ISENTO DE SULFATO DE CÁLCIO
- DISPENSA PINTURA



Paleta Plástica com 60 sacos (1.500 kg)

#### REABILITA CAL MP

Argamassa macroporosa, formulada à base de Cal Hidráulica Natural, para acumulação de sais solúveis contidos em paredes antigas em alvenaria de pedra.

COR	UTILIZAÇÃO	EMBALAGEM	CONSUMO
Bege	Interior/Exterior	Saco 25 kg	12 kg/m <sup>2</sup> /cm



- ELEVADA DURABILIDADE NA PRESENÇA DE SAIS
- ELEVADA PERMEABILIDADE AO VAPOR DE ÁGUA
- TOTAL COMPATIBILIDADE FÍSICA E QUÍMICA COM OS SUPORTES ANTIGOS



Paleta Plástica com 60 sacos (1.500 kg)

#### REABILITA CAL INJECT

Argamassa de Cal Hidráulica Natural (NHL) para injeção em alvenarias antigas de tijolo, de pedra ou mistas em elementos estruturais com necessidade de reforço, tais como, paredes resistentes, fundações, pilares, arcos e abóbadas.

COR	UTILIZAÇÃO	EMBALAGEM	CONSUMO
Bege	Interior/Exterior	Saco 18 kg	Consultar Ficha Técnica



- EXCLUSIVAMENTE À BASE DE CAL HIDRÁULICA NATURAL (NHL)
- ALTA FLUIDEZ
- TOTAL COMPATIBILIDADE QUÍMICA E MECÂNICA COM AS ALVENARIAS ANTIGAS
- ALTA PERMEABILIDADE AO VAPOR DE ÁGUA
- ELEVADA RESISTÊNCIA AOS SAIS



Paleta Plástica com 60 sacos (1.200 kg)

# REABILITA

## REABILITAÇÃO E RENOVAÇÃO

### REABILITAÇÃO COM NHL

#### REABILITA CAL FORCE

Argamassa de elevada resistência mecânica, à base de Cal Hidráulica Natural, adequada para reforço de paredes antigas em alvenaria de pedra.



Paleta Plástica com 60 sacos (1.500 kg)

COR	UTILIZAÇÃO	EMBALAGEM	CONSUMO
Bege	Interior/Exterior	Saco 25 kg	14,5 kg/m <sup>2</sup> /cm

- PERMEÁVEL AO VAPOR DE ÁGUA
- REFORÇO ESTRUTURAL
- PROJETADO

- TOTAL COMPATIBILIDADE FÍSICA E QUÍMICA COM OS SUPORTES ANTIGOS
- RESISTENTE AOS SAIS
- PERMEÁVEL AO VAPOR DE ÁGUA

#### REABILITA CAL SCREED

Argamassas de betonilha de enchimento em que o ligante é exclusivamente Cal Hidráulica Natural (NHL).



Paleta Plástica com 60 sacos (1.500 kg)

COR	UTILIZAÇÃO	EMBALAGEM	CONSUMO
Bege	Interior	Saco 25 kg	18 kg/m <sup>2</sup> /cm

- PERMEÁVEL AO VAPOR DE ÁGUA
- ENCHIMENTO 4 a 8 cm
- RESISTÊNCIA AOS SAIS

- EXCLUSIVAMENTE À BASE DE CAL HIDRÁULICA NATURAL (NHL)
- ALTA PERMEABILIDADE AO VAPOR DE ÁGUA
- ELEVADA RESISTÊNCIA AOS SAIS



# REABILITA

## REABILITAÇÃO E RENOVAÇÃO

### RENOVAÇÃO

Soluções ideais para a renovação e reabilitação de edifícios antigos com recurso a argamassas formuladas com a presença de Cal Hidráulica Natural (NHL).

#### REABILITA RA 01

Argamassa de consolidação de alvenarias antigas, com desempenho mecânico e físico compatível com suportes antigos.



Paquete Plástico com 60 sacos (1.500 kg)

COR	UTILIZAÇÃO	EMBALAGEM	CONSUMO
Bege	Interior/Exterior	Saco 25 kg	13 kg/m <sup>2</sup> /cm

- PERMEÁVEL AO VAPOR DE ÁGUA
- BOA TRABALHABILIDADE
- PROJETADO

- COMPATIBILIDADE COM ALVENARIAS ANTIGAS
- INCORPORA CAL HIDRÁULICA NATURAL
- ELEVADA ADERÊNCIA
- PERMEÁVEL AO VAPOR DE ÁGUA

#### REABILITA RA 05

Argamassa macroporosa de elevada permeabilidade ao vapor de água para o tratamento de paredes com a presença de humidades ascensionais e salitre.



Paquete Plástico com 60 sacos (1.500 kg)

COR	UTILIZAÇÃO	EMBALAGEM	CONSUMO
Branco	Interior/Exterior	Saco 25 kg	10 kg/m <sup>2</sup> /cm

- PERMEÁVEL AO VAPOR DE ÁGUA
- ZONAS HÚMIDAS E SAIS
- PROJETADO

- ELEVADA DURABILIDADE NA PRESENÇA DE SAIS
- ELEVADA PERMEABILIDADE AO VAPOR DE ÁGUA
- APLICAÇÃO MANUAL OU POR PROJEÇÃO MECÂNICA
- ELEVADA RESISTÊNCIA E ADERÊNCIA AO TIJOLO
- ELEVADA COMPATIBILIDADE COM SUPORTES ANTIGOS

#### REABILITA RR 20

Argamassa de reparação de rebocos de flexibilidade melhorada, aplicável em camada fina (2 a 3mm), para posterior pintura.



Paquete Plástico com 60 sacos (1.500 kg)

COR	UTILIZAÇÃO	EMBALAGEM	CONSUMO
Cinza	Interior/Exterior	Saco 25 kg	1,2 kg/m <sup>2</sup> /mm

- ELEVADA ADERÊNCIA
- ACABAMENTO LISO
- MANUAL

- DISPENSA A REMOÇÃO DE REBOCOS, SE COESOS
- ELEVADA ADERÊNCIA
- ACABAMENTO AREADO FINO
- INCORPORA CAL HIDRÁULICA NATURAL
- INCORPORA FIBRAS
- REPARA MICRO FISSURAS

#### REABILITA RS 34

Argamassa para a renovação de suportes pintados, permitindo a aplicação de acabamentos estanhados sobre acabamentos texturados antigos.



Paquete Plástico com 48 sacos (1.200 kg)

COR	UTILIZAÇÃO	EMBALAGEM	CONSUMO
Branco	Interior e Exterior	Saco 25 kg	1,0 kg/m <sup>2</sup> /mm

- ELEVADA ADERÊNCIA
- REGULARIZAÇÃO SUPERFÍCIE
- MANUAL

- FÁCIL DE APLICAR
- BOA TRABALHABILIDADE
- À BASE DE CIMENTO BRANCO
- ELEVADA ADERÊNCIA EM SUPORTES HIDRÁULICOS PINTADOS

**REABILITA**  
REABILITAÇÃO E RENOVAÇÃO  
**RENOVAÇÃO**

**REABILITA RS 12**

Argamassa de acabamento liso e espessura de aplicação muito reduzida (1 a 2 mm), para renovação de superfícies interiores e exteriores, diretamente sobre suportes pintados.



Paquete Plástico com 60 sacos (1.500 kg)

COR	UTILIZAÇÃO	EMBALAGEM	CONSUMO
Branco	Interior/Exterior	Saco 20 kg	0,55 kg/m <sup>2</sup> /mm



ELEVADA ADERÊNCIA



REGULARIZAÇÃO SUPERFÍCIE



MANUAL

- EXCELENTE TRABALHABILIDADE
- TEXTURA LISA
- ADERÊNCIA MÁXIMA
- APLICÁVEL SOBRE CERÂMICOS

**ACESSÓRIOS REABILITA**

**REABILITA REDE AR 160**

Rede 100% fibra de vidro, com tratamento anti-alkalino, de 160 g/m<sup>2</sup>.  
Abertura de Malha: 40 x 40mm  
Largura: 1,2 m



Rolos de 60 m<sup>2</sup>



**REABILITA**  
REABILITAÇÃO E RENOVAÇÃO  

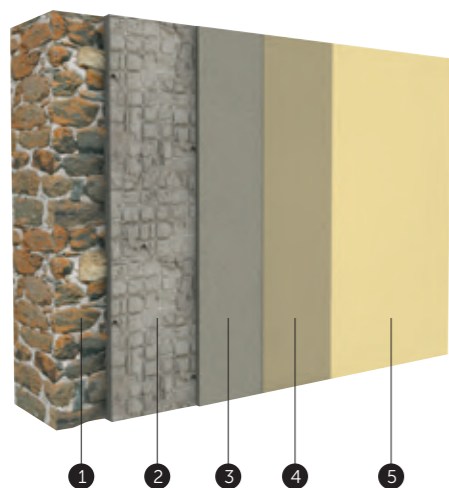
---

**ESQUEMAS DE APLICAÇÃO**

**REABILITA**  
REABILITAÇÃO E RENOVAÇÃO  
**ESQUEMAS DE APLICAÇÃO**

**REABILITA**

**REABILITAÇÃO DE PAREDES ANTIGAS 100% NHL**



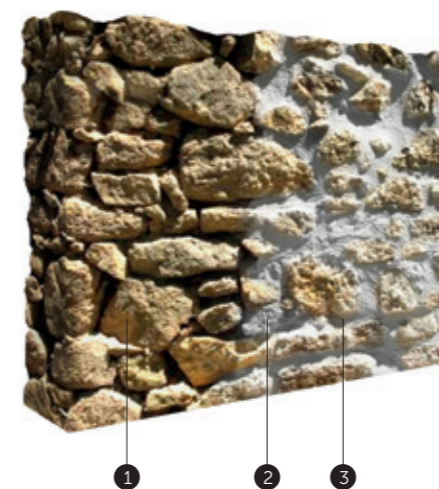
A forma mais adequada de garantir a total compatibilidade física, química e mecânica dos rebocos novos com os suportes antigos em alvenarias de pedra é com recurso a argamassas formuladas exclusivamente com Cal Hidráulica Natural (NHL).

**LEGENDA**

- ① Suporte
- ② **REABILITA CAL CS** (Armado com REABILITA REDE AR 160)
- ③ **REABILITA CAL RB**
- ④ **REABILITA CAL AC** (se necessário armar com ISOVIT REDE 160)
- ⑤ **ISOVIT AD 25** (Primário) + **ISOVIT REV SP** (Tinta à base de silicatos)

**REABILITA**

**REABILITAÇÃO DE JUNTAS À VISTA EM ALVENARIAS ANTIGAS**



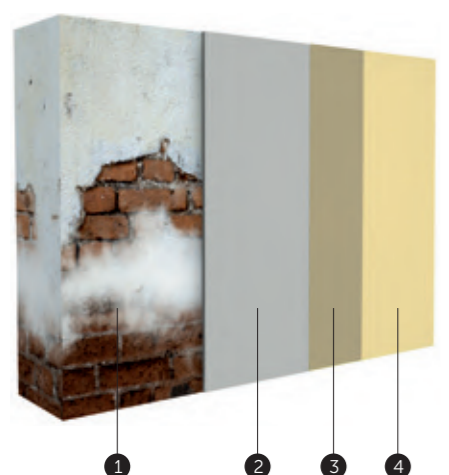
A debilidade e estado de degradação de algumas construções mais antigas de pedra requer produtos e metodologias de intervenção especiais para lhes conferir novos desempenhos.

**LEGENDA**

- ① Alvenaria antiga
- ② **REABILITA CAL RJ**
- ③ **B-REPARA PROTEÇÃO AD 40** para proteção total da alvenaria

**REABILITA**

**TRATAMENTO DE PAREDES COM HUMIDADES ASCENSIONAIS**



Para o tratamento de paredes de alvenaria antiga com presença de humidades ascensionais e sais higroscópicos, pode ser utilizada argamassa macroporosa de elevada permeabilidade ao vapor de água. Foi especialmente concebida para conservação e reabilitação do edificado, sendo destinada ao revestimento de alvenarias antigas.

**LEGENDA**

- ① Suporte
- ② **REABILITA CAL MP**
- ③ **REABILITA CAL AC**
- ④ **ISOVIT AD 25** (Primário) + **ISOVIT REV SP** (Tinta à base de silicatos)

**REABILITA**

**REFORÇO ESTRUTURAL COM REABILITA CAL INJECT**



O **REABILITA CAL INJECT** é uma argamassa pré-doseada seca formulada com Cal Hidráulica Natural (NHL), destinada ao reforço de alvenarias antigas com o recurso à técnica injeção de calda.

**LEGENDA**

- ① Processo de injeção de calda NHL em parede antiga com **REABILITA CAL INJECT**



**SECIL** **TEK**  
DÁ FORMA ÀS IDEIAS

**HIDROSTOP**

**IMPERMEABILIZAÇÕES**

## HIDROSTOP IMPERMEABILIZAÇÕES CIMENTÍCIOS

Impedir a entrada de água nos elementos construtivos, mantendo as melhores condições de salubridade, é um desafio permanente na investigação e desenvolvimento em materiais de construção. A gama **HIDROSTOP** oferece produtos específicos para casos particulares onde a impermeabilização com produtos cimentícios ou elastoméricos é indispensável e insubstituível.

### HIDROSTOP RESIST

Argamassa monocomponente de base cimentícia, especialmente vocacionada para a impermeabilização de reservatórios de água, paredes enterradas pelo interior e caixas de elevador.



Paleta Plástica com 60 sacos (1.500 kg)

COR	UTILIZAÇÃO	EMBALAGEM	CONSUMO
Cinza	Interior/Exterior	Saco 25 kg	1,4 kg/m <sup>2</sup> /mm



RÍGIDO



ÁGUA POTÁVEL



FÁCIL APLICAÇÃO

- ELEVADA IMPERMEABILIZAÇÃO COM ÁGUA SOB PRESSÃO
- RESISTENTE A PRESSÕES NEGATIVAS
- REDUZ PATOLOGIAS DE CARBONATAÇÃO SOBRE BETÃO E ALVENARIA
- ELEVADA PLASTICIDADE
- FÁCIL APLICAÇÃO: BASTA JUNTAR ÁGUA

### HIDROSTOP FLEX

Argamassa flexível e monocomponente, de base cimentícia, para a impermeabilização de piscinas, tanques, terraços, varandas, paredes enterradas pelo exterior, zonas húmidas e fendas no exterior de edifícios.



Paleta Plástica com 60 sacos (1.200 kg)

COR	UTILIZAÇÃO	EMBALAGEM	CONSUMO
Cinza	Interior/Exterior	Saco 20 kg	1,5 kg/m <sup>2</sup> /mm



ELEVADA ADERÊNCIA



ÁGUA POTÁVEL



FÁCIL APLICAÇÃO

- FLEXÍVEL
- COBRE FENDAS ATÉ 0,75 MM
- ELEVADA ADERÊNCIA AO SUPORTE
- PRODUTO MONOCOMPONENTE PRONTO A USAR: BASTA JUNTAR ÁGUA
- FÁCIL APLICAÇÃO: A ROLO, TRINCHA OU TALOCHA



# HIDROSTOP

## IMPERMEABILIZAÇÕES

### ELASTOMÉRICOS

São elastómeros resistentes ao envelhecimento, aptos para ficar expostos às intempéries. Especialmente indicados para impermeabilizar coberturas.

#### HIDROSTOP ELÁSTICO

Impermeabilização elástica, sob a forma de membrana líquida pronta a usar, especialmente vocacionada para coberturas em betão e fibrocimento. Resistente ao envelhecimento e à ação dos UV.



Vendido à unidade (5 e 15 kg)  
Paletes Plásticas de 33 baldes de 15 kg (495 kg) e de 72 baldes de 5 kg (360 kg)

BRANCO  CINZENTO   
TELHA  VERDE

COR	UTILIZAÇÃO	EMBALAGEM	CONSUMO
4 Cores	Interior/Exterior	Balde 5 kg	1,5 a 3,0 kg/m <sup>2</sup>
4 Cores	Interior/Exterior	Balde 15 kg	1,5 a 3,0 kg/m <sup>2</sup>



- ALTAMENTE ELÁSTICO – ALONGAMENTO À RUPTURA >600%
- FÁCIL APLICAÇÃO – ROLO
- RESISTENTE AO ENVELHECIMENTO E AOS UV

#### HIDROSTOP ELÁSTICO FIBRAS

Impermeabilização elástica, sob a forma de membrana líquida reforçada com fibras pronta a usar, especialmente vocacionada para coberturas em betão e fibrocimento, bem como zonas de acessibilidade limitada e pontual. Resistente ao envelhecimento e à ação dos UV.



Vendido à unidade (5 e 15 kg)  
Paletes Plásticas de 33 baldes de 15 kg (495 kg) e de 72 baldes de 5 kg (360 kg)

BRANCO  CINZENTO   
TELHA  VERDE

COR	UTILIZAÇÃO	EMBALAGEM	CONSUMO
4 Cores	Interior/Exterior	Balde 5 kg	1,5 a 3,0 kg/m <sup>2</sup>
4 Cores	Interior/Exterior	Balde 15 kg	1,5 a 3,0 kg/m <sup>2</sup>



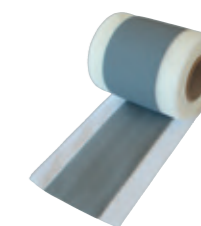
- ALTAMENTE ELÁSTICO
- FÁCIL APLICAÇÃO – ROLO
- RESISTENTE AO ENVELHECIMENTO E AOS UV
- REFORÇADO COM FIBRAS
- RESISTENTE AO TRÁFEGO LIGEIRO

#### ACESSÓRIOS HIDROSTOP

##### HIDROSTOP BANDA

Banda estanque deformável para juntas de dilatação perimetrais, de fracionamento ou estruturais.

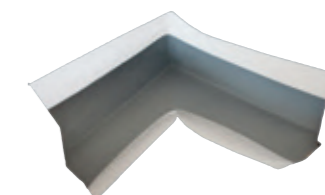
Largura da membrana: 7 cm  
Comprimento: 10 a 50 m  
Espessura: 0,6 mm  
Largura: 120 mm  
Massa volúmica: 50 g/m



##### HIDROSTOP CANTO INTERIOR

Banda estanque deformável para a execução de canto interior.

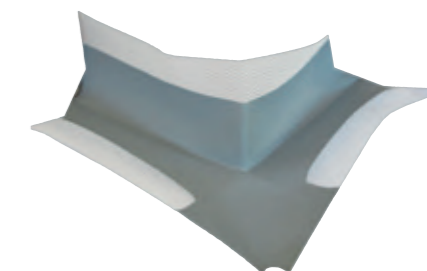
Comprimento da lateral – Canto interior: 14 cm



##### HIDROSTOP CANTO EXTERIOR

Banda estanque deformável para a execução de canto exterior.

Comprimento da lateral – HIDROSTOP Canto interior: 21 cm



**HIDROSTOP**  
IMPERMEABILIZAÇÕES  
—  
**INFORMAÇÕES TÉCNICAS  
E ESQUEMAS DE APLICAÇÃO**

# HIDROSTOP

## IMPERMEABILIZAÇÕES

### INFORMAÇÕES TÉCNICAS

#### SOLUÇÕES DE IMPERMEABILIZAÇÕES

	RESIST	FLEX	ELÁSTICO	ELÁSTICO FIBRAS
<b>RESISTÊNCIA AOS UV</b>			•	•
<b>RESISTÊNCIA A PRESSÕES NEGATIVAS</b>	•			
<b>PERMEABILIDADE AO VAPOR DE ÁGUA</b>	•	•	•	•
<b>PERMITE TRÂNSITO PEDONAL LIGEIRO</b>				•
<b>SUPORTES</b>	Betão	•	•	•
	Paredes rebocadas	•	•	
	Betonilha cimentícia		•	•
	Cerâmico		•	•
	Rígidos	•	•	•
	Deformáveis		•	•
	Gesso cartonado / Madeira		•	
<b>APLICAÇÕES</b>	Coberturas planas com inclinação		•	•
	Palas com inclinação		•	•
	Varandas / Terraços / Zonas húmidas		•	
	Piscinas		•	
	Paredes Enterradas pelo Exterior	•	•	
	Paredes Enterradas pelo Interior	•	•	
	Caixas de Elevador	•	•	
	Renovação de varandas e terraços		•	•
	Renovação de zonas húmidas		•	•
	Reabilitação de caleiras			•
	Reabilitação de telhas			•
	<b>COR</b>	Cinza	Cinza	Branco, Cinza, Telha e Verde
<b>CONSUMO</b>	1,4 kg/m <sup>2</sup> /mm	1,5 kg/m <sup>2</sup> /mm	> 1,5 kg/m <sup>2</sup>	> 1,5 kg/m <sup>2</sup>
<b>ESPESSURA RECOMENDADA</b>	min: 3mm 2 camadas cruzadas	min: 3mm 2 camadas cruzadas	min: 1mm 2 camadas cruzadas	min: 1mm 2 camadas cruzadas

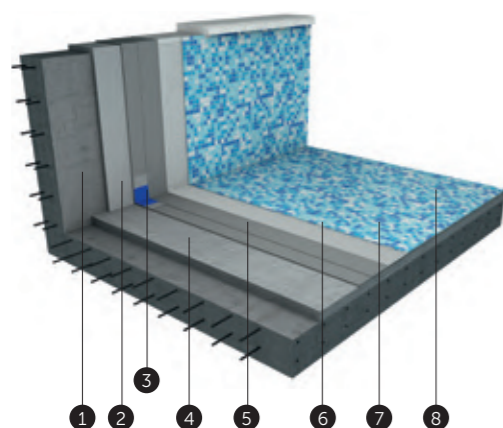


# HIDROSTOP

## IMPERMEABILIZAÇÕES

### ESQUEMAS DE APLICAÇÃO

#### HIDROSTOP IMPERMEABILIZAÇÃO, COLAGEM E BETUMAÇÃO DE CERÂMICOS EM PISCINAS

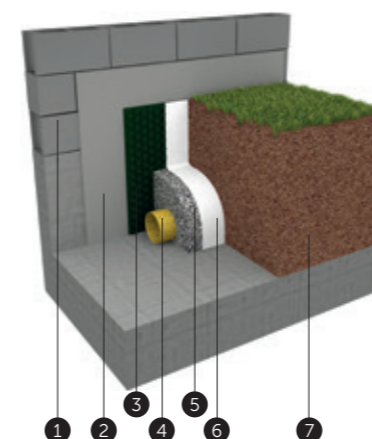


As condições climáticas e as condições de pressão a que uma piscina está sujeita são muito exigentes e obrigam a uma correta impermeabilização e colagem de revestimentos, sem descuidar dos pormenores construtivos.

#### LEGENDA

- 1 Suporte: betão
- 2 Reboco: **MAX FORCE**
- 3 Acessório: **HIDROSTOP BANDA**
- 4 Betonilha: **PLAN FORCE**
- 5 Impermeabilização: **HIDROSTOP FLEX**
- 6 Cimento cola: **ADHERE HIDRO**
- 7 Revestimento: pastilha de vidro
- 8 Betumação: **ADHERE HIDRO**

#### HIDROSTOP IMPERMEABILIZAÇÃO DE PAREDES ENTERRADAS PELO EXTERIOR

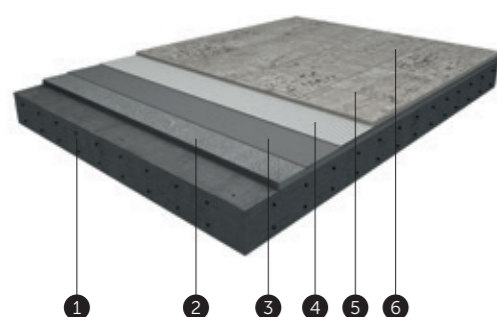


Em caves enterradas recomenda-se que a impermeabilização seja realizada pelo exterior, com recurso a valas drenantes para afastar as águas pluviais da habitação. Para este tipo de sistema de drenagem, a impermeabilização da face exterior das paredes enterradas exige uma solução eficiente com resistência à pressão da água. **HIDROSTOP FLEX** é uma argamassa monocomponente de base cimentícia que resiste à pressão da água e garante a boa estanqueidade das paredes enterradas.

#### LEGENDA

- 1 Parede em betão ou bloco de betão
- 2 **HIDROSTOP FLEX** (sobre reboco **REDUR MAX FORCE**)
- 3 Tela drenante
- 4 Geodreno
- 5 Brita
- 6 Manta geotêxtil
- 7 Solo

#### HIDROSTOP IMPERMEABILIZAÇÃO, COLAGEM E BETUMAÇÃO DE CERÂMICOS EM VARANDAS E TERRAÇOS



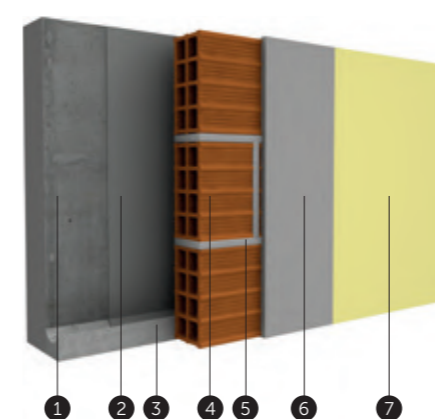
Os passos para a execução de uma varanda nova representam uma solução integrada (betonilha, impermeabilizante, cimento cola e junta colorida).

O **HIDROSTOP FLEX** possibilita ainda a correção da impermeabilização em varandas e terraços, mesmo quando aplicado diretamente sobre revestimentos cerâmicos antigos. Esta solução de impermeabilização flexível é finalizada com a colagem e betumação de um revestimento cerâmico.

#### LEGENDA

- 1 Suporte
- 2 Betonilha: **PLAN FORCE**
- 3 Impermeabilização: **HIDROSTOP FLEX**
- 4 Cimento cola: **ADHERE FLEX GT**
- 5 Revestimento: Cerâmico
- 6 Betumação: **ADHERE COR 312**

#### HIDROSTOP IMPERMEABILIZAÇÃO DE PAREDES ENTERRADAS PELO INTERIOR



A deficiente impermeabilização de paredes enterradas resulta, ao longo do tempo de vida de um edifício, na ocorrência de infiltrações e na constante degradação dos revestimentos dessas paredes. A intervenção necessária de correção a este problema consiste na aplicação de uma nova impermeabilização que garanta a estanqueidade da parede. Não existindo acesso pelo exterior, torna-se obrigatório efetuar o trabalho pelo interior da habitação, recorrendo ao **HIDROSTOP RESIST**, resistente a pressões negativas.

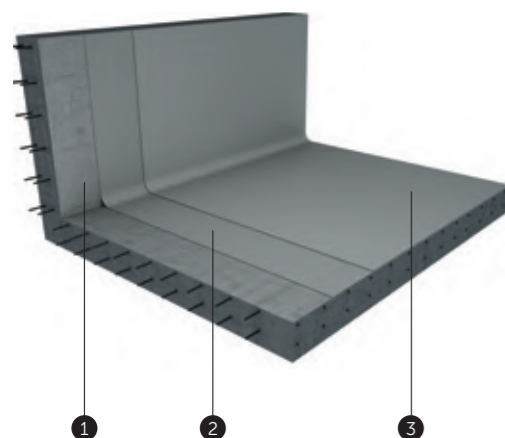
#### LEGENDA

- 1 Betão ou blocos de betão
- 2 **HIDROSTOP RESIST**
- 3 Meia cana em **PLAN FORCE** (Betonilha)
- 4 Tijolo cerâmico
- 5 **ALVENARIA M10**
- 6 **REDUR H2 FIBRA** (Reboco)
- 7 Pintura

**HIDROSTOP**  
IMPERMEABILIZAÇÕES  
**ESQUEMAS DE APLICAÇÃO**

**HIDROSTOP**

**IMPERMEABILIZAÇÃO DE RESERVATÓRIO DE ÁGUA POTÁVEL  
OU CAIXAS DE ELEVADOR**



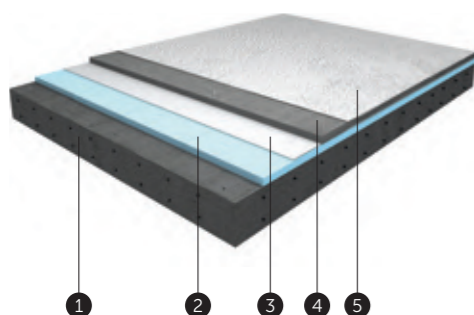
A solução recomendada para impermeabilizar pelo interior reservatórios de água para consumo humano é a utilização de argamassas aprovadas para contato com água potável, que sejam duráveis e de manutenção fácil. Tanto o **HIDROSTOP RESIST** como o **HIDROSTOP FLEX** (para estruturas menos estáveis) correspondem a estas exigências. Nestes casos não é necessário revestimento adicional.

**LEGENDA**

- ① Suporte
- ② Reboco **REDUR MAX FORCE** e betonilha **PLAN FORCE**
- ③ Impermeabilização: **HIDROSTOP RESIST**

**HIDROSTOP**

**IMPERMEABILIZAÇÃO ELÁSTICA PARA COBERTURAS INCLINADAS**



Nas coberturas não circuláveis ou com trânsito pedonal ligeiro é recomendada a utilização de produtos elásticos que auxiliem na selagem das possíveis fissuras criadas pelos movimentos naturais do edifício. Assim, é possível impermeabilizar coberturas antigas, reabilitar telhas ou impermeabilizar betonilhas e betão em obra nova com o **HIDROSTOP ELÁSTICO** ou **HIDROSTOP ELÁSTICO FIBRAS**.

**LEGENDA**

- ① Laje de betão
- ② Isolamento térmico
- ③ Membrana geotêxtil
- ④ **PLAN FORCE + HIDROSTOP FLEX**
- ⑤ **HIDROSTOP ELÁSTICO FIBRAS**



**SECIL TEK**  
DÁ FORMA ÀS IDEIAS

**MICRO ART**

**MICROCIMENTO**





# MICRO ART

## MICROCIMENTO

### MICROCIMENTOS

Argamassas constituintes do sistema **MICRO ART** que conferem corpo, resistência e diferentes acabamentos ao sistema.

#### MICRO ART MC 01

Argamassa bi-componente de regularização do suporte no sistema MICRO ART. Pode ser utilizada como argamassa de acabamento, quando se pretende obter um acabamento rústico.

COR	UTILIZAÇÃO	EMBALAGEM	CONSUMO
Cores	Interior/Exterior	Balde 3 kg	1,9 a 2,3 kg/m <sup>2</sup> /demão
Cores	Interior/Exterior	Balde 12 kg	1,9 a 2,3 kg/m <sup>2</sup> /demão



Vendido à unidade (3 e 12 kg)



- APLICÁVEL EM INTERIORES E EXTERIORES
- ALTA ADERÊNCIA
- PERMITE A APLICAÇÃO SOBRE DIVERSOS TIPOS DE SUPORTES, COMO CERÂMICOS ANTIGOS, GESSO CARTONADO OU MADEIRA

- FLEXÍVEL
- ALTA RESISTÊNCIA AO IMPACTO E À ABRASÃO
- ACABAMENTO DE ESPESSURA REDUZIDA

#### MICRO ART MC 02

Argamassa bi-componente para o sistema MICRO ART, para execução do acabamento liso.

COR	UTILIZAÇÃO	EMBALAGEM	CONSUMO
Cores	Interior/Exterior	Balde 3 kg	0,6 kg/m <sup>2</sup> /demão
Cores	Interior/Exterior	Balde 12 kg	0,6 kg/m <sup>2</sup> /demão



Vendido à unidade (3 e 12 kg)



- APLICÁVEL EM INTERIORES E EXTERIORES
- ALTA ADERÊNCIA
- PERMITE A APLICAÇÃO SOBRE DIVERSOS TIPOS DE SUPORTES, COMO CERÂMICOS ANTIGOS, GESSO CARTONADO OU MADEIRA

- FLEXÍVEL
- ALTA RESISTÊNCIA AO IMPACTO E À ABRASÃO
- ACABAMENTO DE ESPESSURA REDUZIDA

#### MICRO ART MC PATINE

Acabamento decorativo metalizado, baseado numa emulsão acrílica e pigmentos perolados à base de micas modificadas.

COR	UTILIZAÇÃO	EMBALAGEM	CONSUMO
Gold	Interior	Balde de 1 l e 5 l	6 a 8 m <sup>2</sup> /l
Silver	Interior	Balde de 1 l e 5 l	6 a 8 m <sup>2</sup> /l
Bronze	Interior	Balde de 1 l e 5 l	6 a 8 m <sup>2</sup> /l



Vendido à unidade (5 e 1 l)



- REALÇA A COR DO REVESTIMENTO ENVELHECIDO
- APENAS APLICADO EM PAREDES INTERIORES
- DIVERSIDADE DO TIPO DE ACABAMENTO
- ACABAMENTO PERFEITO METALIZADO
- ELEVADA RENTABILIDADE



# MICRO ART MICROCIMENTO

## PRIMÁRIOS, SELANTES E VERNIZES



Diversidade de soluções em primários e acabamentos para o sistema **MICRO ART** com recurso a produtos tecnologicamente desenvolvidos.

### MICRO ART AD 21

Ponte de aderência em substratos difíceis para aplicação de autonivelantes e sistema MICRO ART, tais como: suportes cimentícios antigos, contraplacado marítimo, madeira e suportes onde tenham sido removidos outros revestimentos como tinta, vernizes, madeira ou sobre suportes com resíduos ou pulverulentos.

COR	UTILIZAÇÃO	EMBALAGEM	CONSUMO
Incolor	Interior/Exterior	Balde 1 l	15 m <sup>2</sup> /l/demão
Incolor	Interior/Exterior	Balde 5 l	15 m <sup>2</sup> /l/demão



Vendido à unidade (1 e 5 l)



REGULADOR DE ABSORÇÃO



PROMOTOR ADERÊNCIA



FÁCIL APLICAÇÃO

- FÁCIL APLICAÇÃO
- ELEVADA RENTABILIDADE
- REGULADOR DE ABSORÇÃO DO SUPORTE

### MICRO ART AD 45

Protetor de superfície para o sistema MICRO ART, tipo verniz acetinado, baseado num polímero 100% acrílico autoreticulável de nova geração - nano tecnologia.

COR	UTILIZAÇÃO	EMBALAGEM	CONSUMO
Incolor	Interior/Exterior	Balde 1 l	12 m <sup>2</sup> /l/demão
Incolor	Interior/Exterior	Balde 5 l	12 m <sup>2</sup> /l/demão



Vendido à unidade (1 e 5 l)



ELEVADA ADERÊNCIA



RESISTÊNCIA AO DESGASTE



FÁCIL APLICAÇÃO

- ACABAMENTO ACETINADO
- FÁCIL DE APLICAR
- EXCELENTE RESISTÊNCIA NO EXTERIOR SEM AMARELECIMENTO
- ELEVADA ADERÊNCIA
- RESISTÊNCIA AO DESGASTE

### MICRO ART AD 46

Protetor de superfície para o sistema MICRO ART, tipo verniz brilhante, baseado num polímero 100% acrílico autoreticulável de nova geração - nano tecnologia.

COR	UTILIZAÇÃO	EMBALAGEM	CONSUMO
Incolor	Interior/Exterior	Balde 1 l	12 m <sup>2</sup> /l/demão
Incolor	Interior/Exterior	Balde 5 l	12 m <sup>2</sup> /l/demão



Vendido à unidade (1 e 5 l)



ELEVADA ADERÊNCIA



BRILHANTE



FÁCIL APLICAÇÃO

- ACABAMENTO BRILHANTE
- FÁCIL DE APLICAR
- EXCELENTE RESISTÊNCIA NO EXTERIOR SEM AMARELECIMENTO
- ELEVADA ADERÊNCIA
- RESISTÊNCIA AO DESGASTE

### MICRO ART AD 47

Cera acrílica protetora concentrada especialmente concebida para aplicações sobre substratos onde se pretenda um acabamento semelhante aos tradicionais encerados, como MICRO ART.

COR	UTILIZAÇÃO	EMBALAGEM	CONSUMO
Incolor	Interior/Exterior	Balde 1 kg	20 m <sup>2</sup> /kg/demão
Incolor	Interior/Exterior	Balde 5 kg	20 m <sup>2</sup> /kg/demão



Vendido à unidade (1 e 5 kg)



MANUTENÇÃO



ACETINADO



FÁCIL APLICAÇÃO

- ACABAMENTO ACETINADO
- PROTEÇÃO DE SUPERFÍCIES DECORATIVAS INCREMENTANDO A SUA DURABILIDADE
- FÁCIL DE APLICAR

# MICRO ART MICROCIMENTO

## PRIMÁRIOS, SELANTES E VERNIZES



### MICRO ART AD 50

Verniz acetinado de poliuretano bi-componente pré-doseado para sistema MICRO ART. MICRO ART AD 50 Componente A - verniz e MICRO ART AD 50 Componente B - endurecedor.

COR	UTILIZAÇÃO	EMBALAGEM	CONSUMO
Incolor	Interior/Exterior	Kit 1,1 l	12 m <sup>2</sup> /l/demão
Incolor	Interior/Exterior	Kit 5,5 l	12 m <sup>2</sup> /l/demão



Vendido à unidade (1,1 e 5,5 l)



RESISTÊNCIA RAIOS U.V.



ELEVADA DUREZA



RESISTÊNCIA QUÍMICA

- ACABAMENTO ACETINADO
- ÓTIMAS CARACTERÍSTICAS DE TRANSPARÊNCIA, DUREZA E RESISTÊNCIA À ÁGUA
- EXCELENTE RESISTÊNCIA A AGENTES QUÍMICOS
- ALTA ADERÊNCIA
- BOA RESISTÊNCIA AOS U.V. SEM AMARELECIMENTO

### MICRO ART AD 91

Selante e impermeabilizante de superfície para o sistema MICRO ART, baseado num polímero 100% acrílico autoreticulável de nova geração - nano tecnologia.

COR	UTILIZAÇÃO	EMBALAGEM	CONSUMO
Incolor	Interior/Exterior	Balde 1 l	12 m <sup>2</sup> /l/demão
Incolor	Interior/Exterior	Balde 5 l	12 m <sup>2</sup> /l/demão



Vendido à unidade (1,1 e 5,5 l)



REALÇA ACABAMENTO



PROMOTOR ADERÊNCIA



FÁCIL APLICAÇÃO

- EXCELENTE CAPACIDADE DE PENETRAÇÃO
- BOA RESISTÊNCIA QUÍMICA
- REALÇA A COR DO REVESTIMENTO

### MICRO ART AD 92

Primário selante, pronto a usar, adequado para receber acabamento com verniz de poliuretano MICRO ART AD 50, em sistema MICRO ART.

COR	UTILIZAÇÃO	EMBALAGEM	CONSUMO
Incolor	Interior/Exterior	Balde 1 l	12 m <sup>2</sup> /l/demão
Incolor	Interior/Exterior	Balde 5 l	12 m <sup>2</sup> /l/demão



Vendido a unidade (1 e 5 l)



REALÇA ACABAMENTO



PROMOTOR ADERÊNCIA



FÁCIL APLICAÇÃO

- EXCELENTE CAPACIDADE DE PENETRAÇÃO
- BOA RESISTÊNCIA QUÍMICA
- REALÇA A COR DO REVESTIMENTO

## ACESSÓRIOS MICRO ART

### MICRO ART REDE 90

Rede 100% fibra de vidro, com tratamento antialcalino, de 85 g/m<sup>2</sup>.  
Abertura de Malha: 4 x 5 mm  
Largura: 1 m

Rolos de 50 m<sup>2</sup>

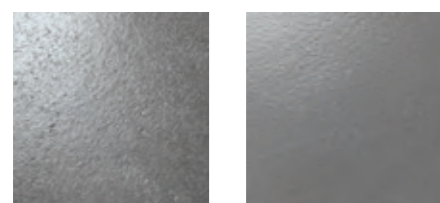


**MICRO ART**  
MICROCIMENTO  
**—**  
**CORES E ACABAMENTOS**

CORES E ACABAMENTOS **MICRO ART**



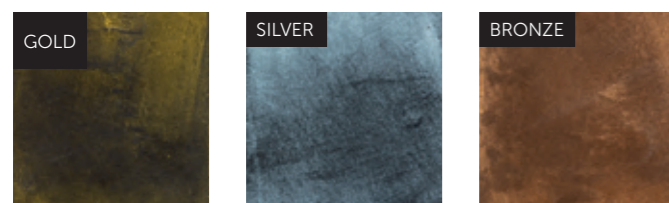
**ACABAMENTO**



RÚSTICO

FINO

**ACABAMENTO METALIZADO PATINE**



GOLD

SILVER

BRONZE



**MICRO ART**  
MICROCIMENTO

---

**INFORMAÇÕES TÉCNICAS  
E ESQUEMAS DE APLICAÇÃO**

# MICRO ART

## MICROCIMENTO

### INFORMAÇÕES TÉCNICAS

#### CONSTITUINTES DO SISTEMA MICRO ART

##### FASE 1 PREPARAÇÃO DE SUPORTE

**PONTE DE ADERÊNCIA**  
**MICRO ART AD 21**  
Regulador de absorção



##### FASE 2 ARGAMASSAS

ACABAMENTO RÚSTICO



**MICRO ART MC 01**  
Argamassa de regularização e de base

+



**MICRO ART REDE 90**  
Rede de fibra de vidro antialcalina

+



**MICRO ART MC 01**  
Argamassa de regularização e de base

+



**MICRO ART MC 01**  
Argamassa de regularização e de base

ACABAMENTO LISO



**2 x MICRO ART MC 01 + REDE 90**  
Base de regularização para acabamento liso

+



+



**2 x MICRO ART MC 02**  
Argamassa de acabamento liso

ACABAMENTO PATINE



**2 x MICRO ART MC PATINE +**  
Argamassa de acabamento metalizado

##### FASE 3 PROTEÇÃO DE SUPERFÍCIE

VERNIZ ACRÍLICO



**MICRO ART AD 91**  
Selante acrílico

+



**MICRO ART AD 45**  
Verniz acrílico acetinado

OU



**MICRO ART AD 46**  
Verniz acrílico brilhante

VERNIZ POLIURETANO



**MICRO ART AD 92**  
Selante poliuretano

+



**MICRO ART AD 50**  
Verniz poliuretano acetinado

CERA ACRÍLICA



**MICRO ART AD 47**  
Cera acrílica

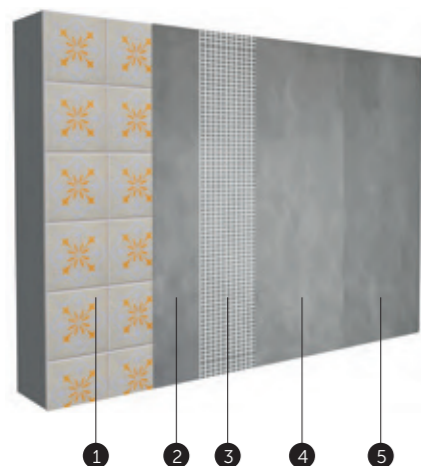


# MICRO ART

## MICROCIMENTO

### ESQUEMAS DE APLICAÇÃO

#### MICRO ART RENOVAÇÃO SOBRE REVESTIMENTOS CERÂMICOS

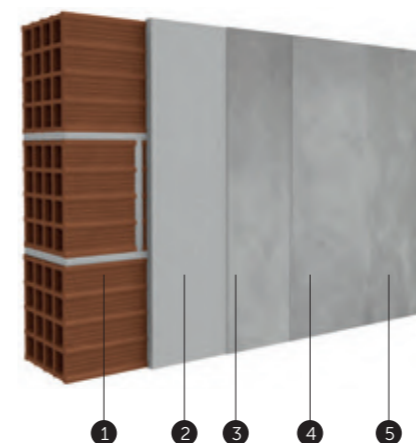


Em operações de renovação não se deve proceder à aplicação sobre argamassas/betão não aderentes, nem sobre cerâmicos soltos. Nestes casos, deverão remover-se todas as superfícies instáveis ou não aderentes, procedendo-se à sua estabilização e regularização com **REDUR MAX FORCE**, em caso de paredes, ou a **PLAN FORCE**, em pavimentos.

#### LEGENDA

- 1 Revestimento cerâmico existente
- 2 **MICRO ART MC 01**
- 3 **MICRO ART REDE 90**
- 4 **MICRO ART MC 01** (fecho de rede) + **MICRO ART MC 01** (acabamento rústico) ou **MICRO ART MC 02** (acabamento liso - 2 demãos)
- 5 Protetores de superfície **MICRO ART AD**

#### MICRO ART OBRA NOVA: PAREDES E TETOS

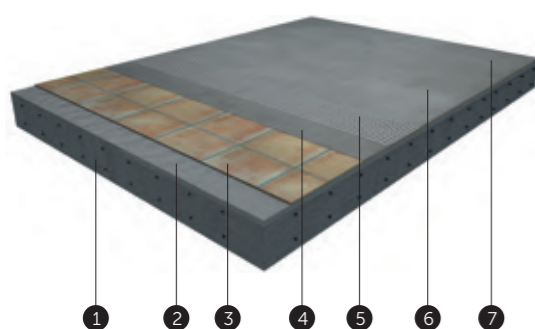


O sistema permite a aplicação sobre diversos tipos de suportes rígidos, tais como: Suportes cimentícios; Revestimentos cerâmicos antigos; Gesso cartonado; MDF de preferência hidrófugo; Contraplacado marítimo; Elementos pétreos; Madeira (mobiliário); Equipamentos sanitários (bases de chuveiro, lavatórios, etc.); Gesso; entre outros.

#### LEGENDA

- 1 Suporte
- 2 Reboco de alta resistência **REDUR MAX FORCE**
- 3 **MICRO ART MC 01** (1 demão)
- 4 **MICRO ART MC 02** (acabamento liso - 2 demãos)
- 5 Protectores de superfície **MICRO ART AD**

#### MICRO ART RENOVAÇÃO SOBRE PAVIMENTOS CERÂMICOS

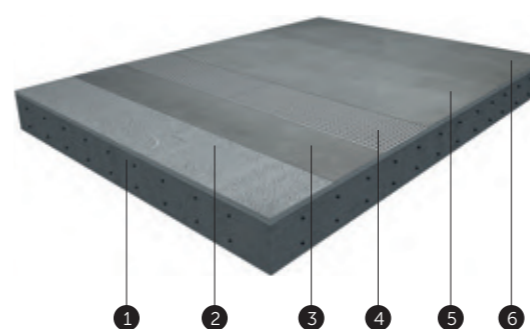


O sistema **MICRO ART** deve ser aplicado na fase final da obra nova ou na última etapa em obras de reabilitação. O suporte deve estar isento de poeiras, descofrantes, matérias desagregadas ou instáveis.

#### LEGENDA

- 1 Laje de betão
- 2 Betonilha existente
- 3 Revestimento cerâmico existente
- 4 **MICRO ART MC 01**
- 5 **MICRO ART REDE 90**
- 6 **MICRO ART MC 01** (fecho de rede) + **MICRO ART MC 01** (acabamento rústico) ou **MICRO ART MC 02** (acabamento liso - 2 demãos)
- 7 Protetor de superfície com selante poliuretano **MICRO ART AD 92** (1 demão) + verniz poliuretano **MICRO ART AD 50** (2 a 3 demãos)

#### MICRO ART OBRA NOVA: PAVIMENTOS



Em pavimentos ou sobre revestimentos cerâmicos, deve ser sempre introduzida a rede **MICRO ART Rede 90**, na primeira camada de **MICRO ART MC 01**. Após a conclusão do sistema, no caso de pavimentos, estes não devem ser pisados durante as primeiras 72 horas.

#### LEGENDA

- 1 Laje de betão
- 2 **PLAN FORCE**
- 3 **MICRO ART MC 01**
- 4 **MICRO ART REDE 90**
- 5 **MICRO ART MC 01** (fecho de rede) + **MICRO ART MC 01** (acabamento rústico) ou **MICRO ART MC 02** (acabamento liso - 2 demãos)
- 6 Protetor de superfície com selante poliuretano **MICRO ART AD 92** (1 demão) + verniz poliuretano **MICRO ART AD 50** (2 a 3 demãos)

**SECIL TEK**  
DÁ FORMA ÀS IDEIAS

**BETÃO-S**

**BETÃO SECO  
PRÉ-DOSEADO**





# BETÃO-S

## BETÃO SECO PRÉ-DOSEADO

### BETÃO SECO

Solução de betão cinza pré-doseado especialmente indicado para execução de elementos estruturais, construções de betão à vista ou reforço estrutural.

#### BETÃO-S ESTRUTURAL CINZA

Betão seco cinzento pré-doseado especialmente indicado para a execução de elementos estruturais ou decorativos em parede ou pavimentos.



Paleta Plástica com 60 sacos (1.500 kg)

COR	UTILIZAÇÃO	EMBALAGEM	CONSUMO
Cinza	Interior/Exterior	Saco 25 kg	2300 ± 100 kg/m <sup>3</sup>



FÁCIL APLICAÇÃO



ELEVADA RESISTÊNCIA MECÂNICA

- FÁCIL APLICAÇÃO: BASTA JUNTAR ÁGUA
- FACILMENTE TRANSPORTÁVEL PARA QUALQUER LOCAL DE DIFÍCIL ACESSO
- BETÃO ESTRUTURAL DE QUALIDADE GARANTIDA
- RESISTÊNCIA MECÂNICA ELEVADA
- ELEVADA RAPIDEZ DE EXECUÇÃO EM OBRA
- GRANDE ECONOMIA: SEM DESPÉRDICIOS NO FINAL DA OBRA
- ELEVADA PLASTICIDADE
- REDUZ O ATRAVANCAMENTO NO ESTALEIRO

#### BETÃO-S ESTRUTURAL BRANCO

Betão seco branco pré-doseado especialmente indicado para a execução de elementos estruturais ou construções de betão à vista em paredes e pavimentos.



Paleta Plástica com 60 sacos (1.500 kg)

COR	UTILIZAÇÃO	EMBALAGEM	CONSUMO
Branco	Interior/Exterior	Saco 25 kg	2300 kg/m <sup>3</sup>



VALORIZAÇÃO ESTÉTICA



FÁCIL APLICAÇÃO



ELEVADA RESISTÊNCIA MECÂNICA

- FÁCIL APLICAÇÃO: BASTA JUNTAR ÁGUA
- RESISTÊNCIA MECÂNICA ELEVADA > 45 MPa
- ELEVADA PLASTICIDADE
- PRODUTO INOVADOR
- FACILMENTE TRANSPORTÁVEL PARA QUALQUER LOCAL DE DIFÍCIL ACESSO (EX. ZONAS HISTÓRICAS NO CENTRO DAS CIDADES)

#### BETÃO-S ESTRUTURAL COLORIDO

Betão colorido estrutural e arquitetónico, pré-doseado, seco e pronto a utilizar em obras com betonagens pequenas.



Paleta Plástica com 60 sacos (1.500 kg)

COR	UTILIZAÇÃO	EMBALAGEM	CONSUMO
Cores	Interior/Exterior	Saco 25 kg	2300kg/m <sup>3</sup>



VALORIZAÇÃO ESTÉTICA



GAMA DE CORES



ELEVADA RESISTÊNCIA MECÂNICA

- BETONAGENS *IN SITU* DE ELEMENTOS ESTRUTURAIS
- EXECUÇÃO DE PAVIMENTOS, PAREDES, LAJES, MUROS, ENTRE OUTROS
- ENCHIMENTO DE PRÉ FABRICADOS
- C 25/30 | C 30/37 | C 35/45 (CONSOANTE COR E SLUMP ESCOLHIDO)

- VERDE
- AMARELO
- ANTRACITE
- LARANJA
- CASTANHO

#### BETÃO-S ESTRUTURAL RÁPIDO

Especialmente vocacionado para colocação de tampas de visita em vias com tráfego, reparações e enchimentos em grandes espessuras em pavimentos de betão que necessitem de secagem rápida e fixação de elementos urbanos.



Paleta Plástica com 54 sacos (1.620 kg)

COR	UTILIZAÇÃO	EMBALAGEM	CONSUMO
Cinza	Exterior	Saco 25 kg	20 kg/m <sup>2</sup> /cm



PRESA RÁPIDA



ELEVADO DESEMPENHO



COM FIBRAS

- PRESA RÁPIDA
- PERMITE A CIRCULAÇÃO APÓS 2H DA SUA APLICAÇÃO
- ALTA RESISTÊNCIA - ≥ 50 MPa AOS 28 DIAS
- FIBRO-REFORÇADO COM FIBRAS METÁLICAS EM AÇO INOXIDÁVEL

# BETÃO-S

## BETÃO SECO PRÉ-DOSEADO

### MICROBETÃO PROJETADO

As vantagens da aplicação do microbetão são a flexibilidade, a rapidez de aplicação e a fácil aderência a diferentes materiais. Produto especialmente vocacionado para aplicação projetada.

#### BETÃO-S PROJ 15

Microbetão fibro-reforçado para execução de lâmina de compressão em reforços estruturais ou em sistemas de construção modular. Resistência à compressão de pelo menos 15 MPa.

COR	UTILIZAÇÃO	EMBALAGEM	CONSUMO
Cinza	Interior/Exterior	Saco 25 kg	16 kg/m <sup>2</sup> /cm



Paleta Plástica com 60 sacos (1.500 kg)



- APLICAÇÃO POR PROJEÇÃO MECÂNICA
- ELEVADO RENDIMENTO NA APLICAÇÃO
- ÓTIMA TRABALHABILIDADE
- COM INCORPORAÇÃO DE FIBRAS SINTÉTICAS
- RETRAÇÃO CONTROLADA
- GRANULOMETRIA INFERIOR A 4 mm

#### BETÃO-S PROJ 30

Microbetão fibro-reforçado para execução de lâmina de compressão em reforços estruturais ou em sistemas de construção modular. Resistência à compressão de pelo menos 30 MPa. Cumpre com os requisitos de resistência a compressão da norma NP EN 14487 1.

COR	UTILIZAÇÃO	EMBALAGEM	CONSUMO
Cinza	Exterior	Saco 25 kg	16 kg/m <sup>2</sup> /cm



Paleta Plástica com 60 sacos (1.500 kg)



- APLICAÇÃO POR PROJEÇÃO MECÂNICA
- ELEVADO RENDIMENTO NA APLICAÇÃO
- ÓTIMA TRABALHABILIDADE
- COM INCORPORAÇÃO DE FIBRAS SINTÉTICAS
- RETRAÇÃO CONTROLADA
- GRANULOMETRIA INFERIOR A 4 mm
- CLASSES EXPOSIÇÃO AMBIENTAL: XC<sup>1</sup>, XC<sup>2</sup>

#### BETÃO-S PROJ 25

Microbetão fibro-reforçado para execução de lâmina de compressão em reforços estruturais ou em sistemas de construção modular. Resistência à compressão de pelo menos 25 MPa. Cumpre com os requisitos de resistência a compressão da norma NP EN 14487 1.

COR	UTILIZAÇÃO	EMBALAGEM	CONSUMO
Cinza	Interior/Exterior	Saco 25 kg	16 kg/m <sup>2</sup> /cm



Paleta Plástica com 60 sacos (1.500 kg)



- APLICAÇÃO POR PROJEÇÃO MECÂNICA
- ELEVADO RENDIMENTO NA APLICAÇÃO
- ÓTIMA TRABALHABILIDADE
- COM INCORPORAÇÃO DE FIBRAS SINTÉTICAS
- RETRAÇÃO CONTROLADA
- GRANULOMETRIA INFERIOR A 4 mm

#### BETÃO-S PROJ 37

Betão seco, formulado a partir de ligantes hidráulicos, agregados calcários e siliciosos, fibras e adições para a execução de lâminas de compressão em reforços estruturais. Cumpre com os requisitos de resistência à compressão da norma NP EN 14487 1.

COR	UTILIZAÇÃO	EMBALAGEM	CONSUMO
Cinza	Interior/exterior	Saco 25 kg	16 kg/m <sup>2</sup> /cm



Paleta plástica de 60 sacos (1.500 kg)



- APLICAÇÃO POR PROJEÇÃO MECÂNICA
- CONTENÇÃO DE MUROS, TALUDES E TÚNEIS
- RETRAÇÃO CONTROLADA
- COM INCORPORAÇÃO DE FIBRAS SINTÉTICAS
- RESISTÊNCIA À COMPRESSÃO (28 DIAS) ≥ 37 MPa
- CLASSES EXPOSIÇÃO AMBIENTAL: XC1, XC2, XC3, XC4, XF1 E XF2

**SECIL TEK**  
DÁ FORMA ÀS IDEIAS

**B-REPARA**

**REPARAÇÃO DE BETÃO**



## B-REPARA

### PROTEÇÃO DE BETÃO

### REPARAÇÃO ESTRUTURAL

Argamassas para trabalhos mais especializados de proteção, reparação e reforço estrutural das estruturas de betão.

#### B-REPARA ESTRUTURAL ARM

Protetor de armaduras de aço em sistemas de reparação de betão com argamassas B-REPARA.



Vendido à unidade de 5kg

COR	UTILIZAÇÃO	EMBALAGEM	CONSUMO
Cinza	Interior/Exterior	Balde 5 kg	Consultar Ficha Técnica



PREVENÇÃO DE CORROSÃO



ELEVADA ADERÊNCIA



FÁCIL APLICAÇÃO

- FÁCIL APLICAÇÃO
- PROMOVE A ADERÊNCIA
- PROTEÇÃO ANTICORROSIVA DE ARMADURAS

#### B-REPARA ESTRUTURAL R3

Argamassa de reparação estrutural de betão da Classe R3 reforçada com fibras para a reparação de betão e elementos prefabricados de betão.



Paquete Plástico de 25kg

COR	UTILIZAÇÃO	EMBALAGEM	CONSUMO
Cinza	Interior/Exterior	Saco 25 kg	18 kg/m <sup>2</sup> /cm



REFORÇO ESTRUTURAL



ELEVADA ADERÊNCIA



BOA TRABALHABILIDADE

- INCORPORA FIBRAS
- CLASSE R3 - RESISTÊNCIA À COMPRESSÃO:  $\geq 25$  MPa
- APLICAÇÃO PROJETADA OU MANUAL



## B-REPARA

### PROTEÇÃO DE BETÃO

### REPARAÇÃO ESTÉTICA

Com o passar do tempo é natural que surja a necessidade de manutenção e reparação estética do betão, como a correção de obturações, quebra de cantos e perdas de leitada.

#### B-REPARA FACE R2C

Argamassa de enchimento de cor cinza para reparações estéticas (não estruturais) de betão à vista.

COR	UTILIZAÇÃO	EMBALAGEM	CONSUMO
Cinza	Interior/Exterior	Saco 25 kg	18 kg/m <sup>2</sup> /cm



Paleta Plástica com 54 sacos (1.620 kg)



- ELEVADA ADERÊNCIA EM BETÃO
- PARA ENCHIMENTOS ATÉ 20 MM
- APLICAÇÃO PROJETADA OU MANUAL
- BOA TRABALHABILIDADE

#### B-REPARA FACE R2B

Argamassa de enchimento de cor branca para reparações estéticas (não estruturais) de betão à vista.

COR	UTILIZAÇÃO	EMBALAGEM	CONSUMO
Branco	Interior/Exterior	Saco 25 kg	18 kg/m <sup>2</sup> /cm



Paleta Plástica com 54 sacos (1.620 kg)



- ELEVADA ADERÊNCIA EM BETÃO
- PARA ENCHIMENTOS ATÉ 20 MM
- APLICAÇÃO PROJETADA OU MANUAL
- BOA TRABALHABILIDADE

#### B-REPARA FACE KC

Argamassa de acabamento de cor cinza para reparações estéticas de betão à vista.

COR	UTILIZAÇÃO	EMBALAGEM	CONSUMO
Cinza	Interior/Exterior	Saco 20 kg	1,6 kg/m <sup>2</sup> /mm



Paleta Plástica com 48 sacos (960 kg)



- TEXTURA LISA, SIMILAR À DO BETÃO ARQUITECTÓNICO DESCOFRADO
- REPARAÇÕES ESTÉTICAS COM BARRAMENTOS ATÉ 2 MM
- BOA TRABALHABILIDADE

#### B-REPARA FACE KB

Argamassa de acabamento de cor branca para reparações estéticas de betão à vista.

COR	UTILIZAÇÃO	EMBALAGEM	CONSUMO
Branco	Interior/Exterior	Saco 20 kg	1,6 kg/m <sup>2</sup> /mm



Paleta Plástica com 48 sacos (960 kg)



- TEXTURA LISA, SIMILAR À DO BETÃO ARQUITECTÓNICO DESCOFRADO
- REPARAÇÕES ESTÉTICAS COM BARRAMENTOS ATÉ 2 MM
- BOA TRABALHABILIDADE

## B-REPARA

### PROTEÇÃO DE BETÃO

### PROTEÇÃO DE SUPERFÍCIES

Os produtos de proteção atuam à superfície do betão, formando uma barreira que impede a penetração de agentes agressivos assim como a regularização de texturas e cor, respeitando a aparência de betão descobrado.

#### B-REPARA PROTEÇÃO AD 05

Dispersão aquosa utilizada para uniformizar a coloração das superfícies de betão branco ou cinzento, mantendo o seu aspeto natural.



Caixa com 4 jerricans (4 x 5 l)  
Paleta Plástica com 16 caixas (320 l)

COR	UTILIZAÇÃO	EMBALAGEM	CONSUMO
Branco	Interior/Exterior	Jerrican 5 l	Consultar Ficha Técnica



FÁCIL APLICAÇÃO



MANUAL



BAIXO CONSUMO

- FÁCIL APLICAÇÃO
- ELEVADA COMPATIBILIDADE COM BETÃO
- AUMENTO DA DURABILIDADE DAS SUPERFÍCIES DE BETÃO
- ASPETO NATURAL

#### B-REPARA PROTEÇÃO AD 40

Hidrorrepelente de base solvente polisiloxano. Hidrofugante para suportes porosos, solos, muros, fachadas, telhas e madeiras.



Caixa com 4 jerricans (4 x 5 l)  
Paleta Plástica com 16 caixas (320 l)

COR	UTILIZAÇÃO	EMBALAGEM	CONSUMO
Incolor	Interior/Exterior	Jerrican 5 l	2 a 8 l/m <sup>2</sup> /demão



RESISTÊNCIA RAIOS U.V.

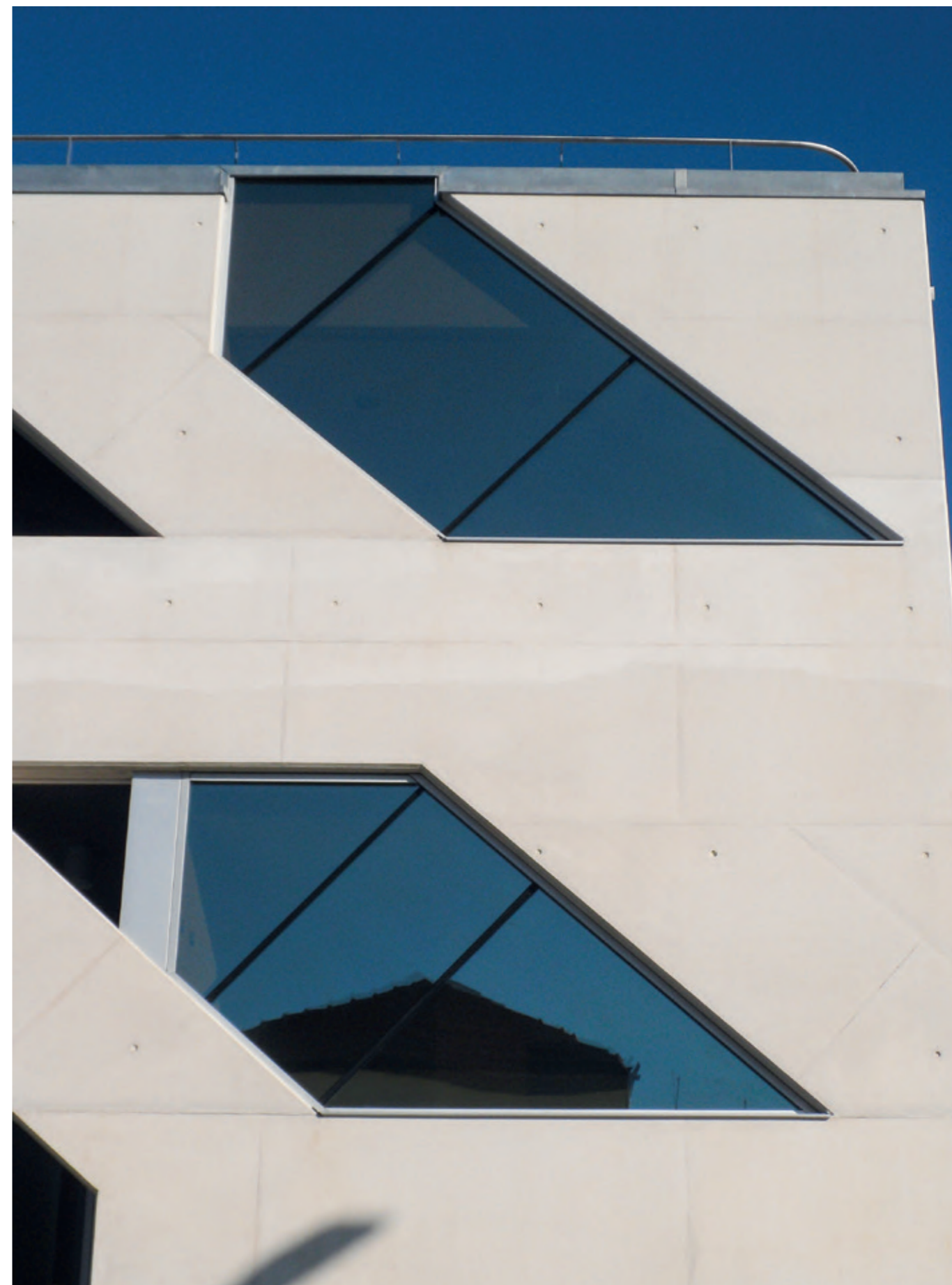


ELEVADA DURABILIDADE



IMPERCETÍVEL

- PROTEÇÃO SEGURA CONTRA A HUMIDADE
- ELEVADA DURABILIDADE
- PRESERVA AS CONDIÇÕES DE RESPIRABILIDADE DO SUBSTRATO
- IMPEDE A ABSORÇÃO DE ÁGUA E DOS SEUS SOLUTOS POLUENTES POR CAPILARIDADE
- A IMPREGNAÇÃO HIDROFUGANTE NÃO FORMA PELÍCULA



**B-REPARA**

PROTEÇÃO DE BETÃO

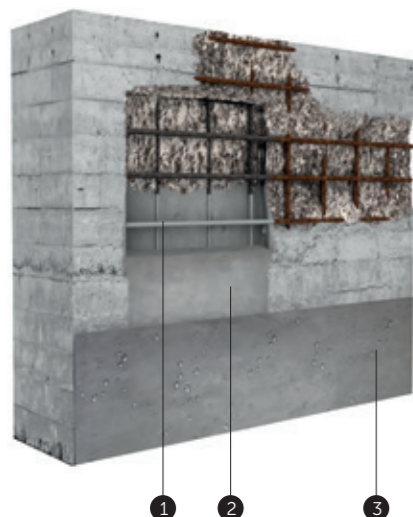
---

**ESQUEMAS DE APLICAÇÃO**

**B-REPARA**  
 PROTEÇÃO DE BETÃO  
**ESQUEMAS DE APLICAÇÃO**

**B-REPARA**

**BETÃO RENOVADO EM 3 PASSOS**



A durabilidade das estruturas de betão está diretamente relacionada com a sua exposição ambiental e com a qualidade e espessura da camada de betão que protege as armaduras.

A gama **B-REPARA** atua em todas as fases do processo de reparação de betão, previstas na norma NP EN 1504 "Produtos e sistemas para reparação e proteção de estruturas de betão", desde a passivação das armaduras até à proteção final das superfícies, passando pela reposição do betão em falta e acabamento estético de superfícies, em betões de face à vista.

**LEGENDA**

- ① Tratamento de elementos metálicos
- ② Substituição, reposição e reforço de betão
- ③ Acabamento e protecção

**VANTAGENS DA SOLUÇÃO**

- REPARAÇÃO DE BETÃO EM 3 PASSOS
- ADEQUADO A DIVERSOS TIPOS DE ESTRUTURAS DE BETÃO
- CAPACIDADE ESTRUTURAL
- UTILIZADO EM PROTECÇÃO, REPARAÇÃO E REFORÇO
- DE ACORDO COM A NORMA EN 1504





A photograph of a multi-story brick building with a classic architectural style. The building features several rows of arched, multi-paned windows. The brickwork is a warm, reddish-brown color. At the top of the building, there is a rooftop terrace with a glass railing. The sky is a clear, bright blue. The image is used as a background for a text overlay.

**SECIL TEK**  
DÁ FORMA ÀS IDEIAS

**ALVENARIA**

**ELEVAÇÃO DE PAREDES**

**ALVENARIA**  
ELEVAÇÃO DE PAREDES  
**ASSENTAMENTO CORRENTE**

A forma mais adequada para a execução de panos de parede em alvenaria de tijolo cerâmico ou blocos com uma argamassa pré doseada, pronta a ser aplicada e com resistência melhorada.

**ALVENARIA M10**

Argamassa de alvenaria de resistência melhorada - Classe M10, especialmente indicada na elevação de panos de parede em alvenaria de tijolo cerâmico ou em bloco de betão.



Paleta Plástica com 60 sacos (1.500 kg) Granel

COR	UTILIZAÇÃO	EMBALAGEM	CONSUMO
Cinza	Interior/Exterior	Saco 25 kg	Consultar Ficha Técnica



RESISTÊNCIA MELHORADA



REDUZ DESPÉRDICIO



ELEVADO RENDIMENTO EM OBRA

- RESISTÊNCIA MECÂNICA SUPERIOR
- ELEVADO RENDIMENTO EM OBRA
- FORMULAÇÃO CONTROLADA
- TERÁ SEMPRE DE SER REVESTIDO



# ALVENARIA

## ELEVAÇÃO DE PAREDES

### ASSENTAMENTO ESPECIAL

Soluções ideais para um assentamento perfeito de panos de parede em alvenarias à vista ou em vidro com recurso a argamassas especialmente formuladas.

#### ALVENARIA FACE À VISTA

Para elevação de panos de parede de alvenaria de tijolo face à vista e bloco de cimento do tipo "split", em exteriores ou em locais húmidos.

COR	UTILIZAÇÃO	EMBALAGEM	CONSUMO
Cinza	Interior/Exterior	Saco 25 kg	Consultar Ficha Técnica
Branco	Interior/Exterior	Saco 25 kg	Consultar Ficha Técnica
Cores	Interior/Exterior	Saco 25 kg	Consultar Ficha Técnica



Paleta Plástica com 60 sacos (1.500 kg)  
\* Disponibilidade sob consulta  
Nota: encomenda mínima - 1 paleta

- HIDROFUGADO
- GAMA DE CORES
- ELEVADO RENDIMENTO EM OBRA

- ARGAMASSAS HIDROFUGADAS
- ELEVADO RENDIMENTO EM OBRA
- FORMULAÇÃO CONTROLADA

BRANCO		CINZENTO	
AMARELO		CASTANHO	
SALMÃO		TABACO	
ANTRACITE			



#### ALVENARIA VIDRO

Argamassa branca para a montagem e rejuntamento de tijolos de vidro, assegurando um acabamento liso, resistente, impermeável e de baixa manutenção.

COR	UTILIZAÇÃO	EMBALAGEM	CONSUMO
Branco	Interior/Exterior	Saco 25 kg	12 kg/m <sup>2</sup> (blocos 19 x 19 x 8 e 10 mm junta)



Paleta Plástica com 60 sacos (1.500 kg)

- IMPERMEÁVEL
- REPELE SUJIDADE
- ELEVADA RESISTÊNCIA

- ACABAMENTO BRANCO LISO
- RETRACÇÃO CONTROLADA
- ELEVADO GRAU DE IMPERMEABILIDADE
- RESISTÊNCIA ELEVADA





**SECIL TEK**  
DÁ FORMA ÀS IDEIAS

**PLAN**

**REGULARIZAÇÃO  
DE PAVIMENTOS**

## PLAN

### REGULARIZAÇÃO DE PAVIMENTOS

## BETONILHAS

Soluções de betonilhas, vocacionadas para o simples enchimento e regularização até à necessidade de rapidez na execução dos trabalhos, assim como a execução de camadas de enchimento para acabamentos com elevadas prestações mecânicas.

### PLAN CLASSIC

Argamassa cimentícia destinada à execução de camadas de enchimento e regularização de pavimentos interiores e exteriores.

COR	UTILIZAÇÃO	EMBALAGEM	CONSUMO
Cinza	Interior/Exterior	Saco 25 kg	18 kg/m <sup>2</sup> /cm



REDUZ DESPERDÍCIO



FÁCIL APLICAÇÃO



APLICAÇÃO MANUAL

- FORMULAÇÃO CONTROLADA
- ELEVADO RENDIMENTO
- BOA TRABALHABILIDADE



Paleta Plástica com 60 sacos (1.500 kg) Granel

### PLAN FORCE

Argamassa para o enchimento e regularização de pavimentos, vocacionada para receber acabamentos autonivelantes à base de resinas de epoxi, poliuretano ou cimentícios, como o PLAN LEVEL 315.

COR	UTILIZAÇÃO	EMBALAGEM	CONSUMO
Cinza	Interior/Exterior	Saco 25 kg	20 kg/m <sup>2</sup> /cm



ELEVADA RESISTÊNCIA MECÂNICA



ÓTIMA TRABALHABILIDADE



BOA DURABILIDADE

- RESISTÊNCIA À COMPRESSÃO SUPERIOR A 25 MPa, AOS 28 DIAS
- RESISTÊNCIA À FLEXÃO SUPERIOR A 6 MPa, AOS 28 DIAS
- ÓTIMA ADERÊNCIA AO SUPORTE
- ELEVADA RESISTÊNCIA À TRAÇÃO
- ÓTIMA TRABALHABILIDADE
- MATÉRIAS-PRIMAS SELECIONADAS
- EXECUÇÃO DE CAMADA BASE DE ENCHIMENTO E REGULARIZAÇÃO DE PAVIMENTOS EM ZONAS HÚMIDAS, PARA POSTERIOR IMPERMEABILIZAÇÃO COM HIDROSTOP RE-SIST OU HIDROSTOP FLEX.



Paleta Plástica com 60 sacos (1.500 kg)

### PLAN RAPID

Especialmente indicada para o enchimento e regularização de pavimentos em ambientes interiores e exteriores, de secagem rápida, permitindo a execução célere da colocação do acabamento.

COR	UTILIZAÇÃO	EMBALAGEM	CONSUMO
Cinza	Interior/Exterior	Saco 25 kg	18 kg/m <sup>2</sup> /cm



PRESA RÁPIDA



BOA DURABILIDADE



ADEQUADA PARA RENOVACÃO

- PRESA RÁPIDA
- PERMITE O TRÁFEGO PEDONAL LIGEIRO APÓS 12 HORAS
- PERMITE A APLICAÇÃO DO REVESTIMENTO APÓS 48 HORAS
- FÁCIL APLICAÇÃO



Paleta Plástica com 60 sacos (1.500 kg)



## PLAN

### REGULARIZAÇÃO DE PAVIMENTOS

## AUTONIVELANTES

Soluções para nivelamento de pavimentos, à base de ligantes hidráulicos, agregados calcários, siliciosos e aditivos orgânicos e inorgânicos, adequado a trabalhos de renovação de pavimentos.

### PLAN LEVEL 315

Argamassa autonivelante para o enchimento e nivelamento de pisos interiores entre 3 a 15 mm, de forma a receber revestimentos como pavimentos em madeira, cerâmica, pedra natural, linóleo e cortiça.

COR	UTILIZAÇÃO	EMBALAGEM	CONSUMO
Cinza	Interior/Exterior	Saco 25 kg	1,6 kg/m <sup>2</sup> /mm



AUTONIVELANTE



SUPERFÍCIE LISA



PRONTO A RECEBER REVESTIMENTO



Paleta Plástica com 60 sacos (1.500 kg)

- ESPESSURA DE APLICAÇÃO ENTRE 3 A 15 MM
- APTO A RECEBER PAVIMENTOS EM MADEIRA, CERÂMICA, PEDRA NATURAL, LINÓLEO E CORTIÇA
- ADEQUADO A TRABALHOS DE RENOVAÇÃO DE PAVIMENTOS
- FÁCIL APLICAÇÃO

### PLAN LEVEL 15/40

A PLAN LEVEL 15/40 é especialmente vocacionada para o nivelamento e alisamento de suportes de betão, betonilha ou cerâmico, sendo por isso aplicável em obra nova ou de renovação. Indicada para aplicações em espessuras de 15 a 40 mm, permitindo obter uma superfície nivelada e lisa apta a receber um revestimento final.

COR	UTILIZAÇÃO	EMBALAGEM	CONSUMO
Cinza	Interior/Exterior	Saco 25 kg	1,7 kg/m <sup>2</sup> /mm



AUTONIVELANTE



SUPERFÍCIE LISA



PRONTO A RECEBER REVESTIMENTO



Paleta Plástica com 60 sacos (1.500 kg)

- ESPESSURA DE APLICAÇÃO ENTRE 15 E 40 MM
- INTERIOR E EXTERIOR
- APTO A RECEBER QUALQUER TIPO DE REVESTIMENTO
- NIVELAMENTO PERFEITO
- BOA ADERÊNCIA



**SECIL TEK**  
DÁ FORMA ÀS IDEIAS

**SCALA**

**PAVIMENTOS  
DECORATIVOS**



**SCALA**  
PAVIMENTOS DECORATIVOS  
**MATRIZ COLORIDA**

Betonilhas decorativas em ambientes interiores e exteriores, especialmente vocacionada para utilização em passeios, envolventes de zonas ajardinadas ou de piscinas, parques de lazer, ciclovias, zonas comuns de edifícios, entre outros.

**SCALA**      **DECOR**

Solução de pavimento decorativo, para adição de agregados especiais personalizados. Para pavimentos em ambientes interiores e exteriores. Para realizar acabamentos desativados ou polidos.

COR	UTILIZAÇÃO	EMBALAGEM	CONSUMO
Cores	Interior/Exterior	Saco 25 kg	Consultar Ficha Técnica



Paleta Plástica com 60 sacos (1.500 kg)  
Nota: encomenda mínima - 1 paleta



GAMA DE CORES



ACABAMENTO PERSONALIZADO



VALORIZAÇÃO ESTÉTICA

- ACABAMENTO DECORATIVO PERSONALIZÁVEL
- ÓPTIMA TRABALHABILIDADE
- ELEVADA RESISTÊNCIA E DURABILIDADE

BRANCO		CINZENTO	
AMARELO		LARANJA	
CASTANHO		VERDE	
ANTRACITE			





# SCALA

## PAVIMENTOS DECORATIVOS

### DESATIVANTES

Desativantes de superfícies de base aquosa com níveis de ataque 1 e 2. A lavagem final dos pavimentos assim tratados permite obter o acabamento desativado com os agregados à vista. Os produtos apresentam pigmentação para controlo visual da sua aplicação.

#### SCALA AD 31

Desativante de superfície de nível 1, que retarda a hidratação do cimento na superfície não cofrada dos pavimentos SCALA e BETÃO-S ESTRUTURAL CINZA e BRANCO. A lavagem final dos pavimentos assim tratados permite obter o acabamento desativado.



Vendido à unidade (18l)

COR	UTILIZAÇÃO	EMBALAGEM	CONSUMO
Rosa	Exterior	Jerrican 18 l	Consultar Ficha Técnica



ELEVADO RENDIMENTO EM OBRA



APLICAÇÃO POR PULVERIZAÇÃO



ACABAMENTO ANTIDERRAPANTE

- DE FÁCIL APLICAÇÃO, POR PULVERIZAÇÃO
- ELEVADO RENDIMENTO

#### SCALA AD 32

Desativante de superfície de nível 2, que retarda a hidratação do cimento na superfície não cofrada dos pavimentos SCALA e BETÃO-S ESTRUTURAL CINZA e BRANCO. A lavagem final dos pavimentos assim tratados permite obter o acabamento desativado.



Vendido à unidade (18l)

COR	UTILIZAÇÃO	EMBALAGEM	CONSUMO
Verde	Exterior	Jerrican 18 l	Consultar Ficha Técnica



ELEVADO RENDIMENTO EM OBRA



APLICAÇÃO POR PULVERIZAÇÃO



ACABAMENTO ANTIDERRAPANTE

- DE FÁCIL APLICAÇÃO, POR PULVERIZAÇÃO
- ELEVADO RENDIMENTO



**SECIL TEK**  
DÁ FORMA ÀS IDEIAS

**ISODUR**

**REBOCO TÉRMICO**



# ISODUR

REBOCO TÉRMICO

## SISTEMA ISODUR

### ISODUR ONE

Argamassa térmica projetável com agregados de muito baixa densidade (poliestireno expandido) destinado à execução do isolamento térmico de edifícios pelo exterior ou pelo interior.

COR	UTILIZAÇÃO	EMBALAGEM	CONSUMO
Branco	Interior/Exterior	Saco 38 l	10 l/m <sup>2</sup> /cm



EFICIÊNCIA  
TÉRMICA



LEVE



PROJETADO



Paleta Plástica com 50 sacos (300 kg)

- EFICIÊNCIA TÉRMICA ELEVADA
- APLICAÇÃO POR PROJEÇÃO MECÂNICA
- RESISTÊNCIA AO CHOQUE MELHORADA
- SEGURANÇA DE PESSOAS: EUROCLASSE B NA REAÇÃO AO FOGO
- MOLDÁVEL A QUALQUER FORMA ARQUITETÓNICA
- VERSATILIDADE NOS ACABAMENTOS

### ISODUR PK FLEX

Argamassa seca fibro-reforçada vocacionada para a regularização e acabamento das superfícies com o reboco de isolamento térmico ISODUR ou outros rebocos hidráulicos. Proporciona uma textura areada fina para posterior pintura.

COR	UTILIZAÇÃO	EMBALAGEM	CONSUMO
Branco	Interior/Exterior	Saco 25 kg	1,3 kg/m <sup>2</sup> /mm



HIDROFUGADO



AREADO FINO



COM FIBRAS



Paleta Plástica com 60 sacos (1.500 kg)

- ACABAMENTO AREADO FINO
- ARGAMASSA FIBRO-REFORÇADA
- ELEVADA ADERÊNCIA
- ELEVADA PERMEABILIDADE AO VAPOR DE ÁGUA
- À BASE DE CIMENTO BRANCO



**ISODUR**  
REBOCO TÉRMICO  
—  
**ESQUEMAS DE APLICAÇÃO**

# ISODUR

REBOCO TÉRMICO

## ESQUEMAS DE APLICAÇÃO

### ISODUR AREADO

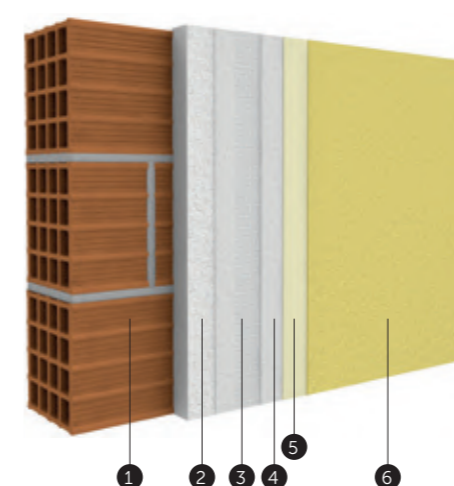


Sistema de Isolamento térmico com reboco **ISODUR ONE**, obtendo-se uma textura areada fina com o **ISODUR PK FLEX**, que requer em todos os casos esquema de pintura.

#### LEGENDA

- 1 Suporte
- 2 Reboco projetado **ISODUR ONE**
- 3 Argamassa de regularização **ISODUR PK FLEX** com **ISOVIT REDE 160**
- 4 Acabamento **ISODUR PK FLEX**
- 5 Esquema de Pintura

### ISODUR ACRÍLICO



Quando o acabamento acrílico decorativo é a escolha para o revestimento final, este pode ser usado no sistema **ISODUR**, fazendo deste sistema o mais completo da gama.

#### LEGENDA

- 1 Suporte
- 2 Reboco projetado **ISODUR ONE**
- 3 Argamassa de regularização **ISOVIT FIBRAFLEX** com **ISOVIT REDE 160**
- 4 Argamassa de regularização **ISOVIT FIBRAFLEX**
- 5 Primário anti-alkalino **ISOVIT AD 20**
- 6 Acabamento decorativo **ISOVIT REV** (Médio/ Fino)

### ISODUR LISO



A textura lisa é uma referência dos acabamentos nobres e mais requintados na arquitetura. Este sistema permite a realização de acabamentos lisos, duráveis, no interior e no exterior, com aplicação final de tinta lisa.

#### LEGENDA

- 1 Suporte
- 2 Reboco projetado **ISODUR ONE**
- 3 Argamassa de regularização **ISODUR PK FLEX** com **ISOVIT REDE 160**
- 4 Argamassa de regularização **ISOVIT FIBRAFLEX**
- 5 Acabamento liso **REDUR PK 02**
- 6 Esquema de Pintura





**SECIL** **TEK**

DÁ FORMA ÀS IDEIAS

**ECOCORK**

**ARGAMASSAS  
COM CORTIÇA**

# ECOCORK

## ARGAMASSAS COM CORTIÇA

### ARGAMASSAS



O desempenho ecológico e sustentável das soluções construtivas é cada vez mais um pilar fundamental para a construção do futuro. As soluções **ECOCORK** potenciam as características singulares da cortiça, para as utilizações mais comuns em obra.

#### ECOCORK MASONRY

Argamassa leve com incorporação de agregados de cortiça, para a elevação de panos de alvenaria com desempenho térmico e acústico melhorado.



Paquete Plastificada com 54 sacos (648 kg)

COR	UTILIZAÇÃO	EMBALAGEM	CONSUMO
Cinza	Interior/Exterior	Saco 12 kg	Consultar Ficha Técnica



EFICIÊNCIA TÉRMICA



LEVE



ELEVADO RENDIMENTO EM OBRA

- MELHORIA DO DESEMPENHO TÉRMICO E ACÚSTICO
- ARGAMASSA ALIGEIRADA
- ELEVADO RENDIMENTO
- MENOR CONSUMO
- INCORPORA MATÉRIA-PRIMA NATURAL E RENOVÁVEL
- PRODUTO PARA A CONSTRUÇÃO SUSTENTÁVEL
- REDUÇÃO DE 80% EM VOLUME, NO CONSUMO DE INERTES NÃO RENOVÁVEIS

#### ECOCORK FLOOR

Argamassa leve com incorporação de agregados de cortiça para a execução da camada de enchimento e regularização em pavimentos interiores, com desempenho térmico e acústico melhorado.



Paquete Plastificada com 54 sacos (540 kg)  
Nota: encomenda mínima - 1 pallet

COR	UTILIZAÇÃO	EMBALAGEM	CONSUMO
Cinza	Interior/Exterior	Saco 10 kg	5,6 kg/m <sup>2</sup> /cm



LEVE



ELEVADO RENDIMENTO EM OBRA



EFICIÊNCIA TÉRMICA

- MELHORIA DO DESEMPENHO TÉRMICO E ACÚSTICO
- ARGAMASSA ALIGEIRADA
- ELEVADO RENDIMENTO
- INCORPORA MATÉRIA-PRIMA NATURAL E RENOVÁVEL
- PRODUTO PARA A CONSTRUÇÃO SUSTENTÁVEL
- REDUÇÃO DE 80% EM VOLUME, NO CONSUMO DE INERTES NÃO RENOVÁVEIS

#### ECOCORK RENDER

Argamassa leve com incorporação de agregados de cortiça para a execução de rebocos de desempenho térmico e acústico melhorado.



Paquete Plastificada com 54 sacos (648 kg)  
Nota: encomenda mínima - 1 pallet

COR	UTILIZAÇÃO	EMBALAGEM	CONSUMO
Cinza	Interior/Exterior	Saco 12 kg	7,0 kg/m <sup>2</sup> /cm



EFICIÊNCIA TÉRMICA



LEVE



PROJETADO

- MELHORIA DO DESEMPENHO TÉRMICO E ACÚSTICO
- ARGAMASSA ALIGEIRADA
- ELEVADO RENDIMENTO
- INCORPORA MATÉRIA-PRIMA NATURAL E RENOVÁVEL
- PRODUTO PARA A CONSTRUÇÃO SUSTENTÁVEL
- REDUÇÃO DE 80% EM VOLUME, NO CONSUMO DE INERTES NÃO RENOVÁVEIS
- ELEVADA DUCTILIDADE E EXCELENTE DESEMPENHO EM FACHADAS COM MAIORES SOLICITAÇÕES DE DEFORMABILIDADE

#### ECOCORK LIME

Argamassa leve, formulada com agregados de cortiça e Cal Hidráulica Natural (NHL), para a execução de rebocos em superfícies interiores e exteriores de paredes e tetos, onde se pretenda aumentar o desempenho térmico e acústico dos paramentos.



Paquete Plastificada com 60 sacos (1.500 kg)

COR	UTILIZAÇÃO	EMBALAGEM	CONSUMO
Bege	Interior/Exterior	Saco 14 kg	7,0 kg/m <sup>2</sup> /cm



EFICIÊNCIA TÉRMICA



LEVE



PROJETADO

- FABRICADO EXCLUSIVAMENTE À BASE DE CAL HIDRAULICA NATURAL
- COM AGREGADOS DE CORTIÇA NATURAL RENOVÁVEL
- EXCECIONAL PERMEABILIDADE AO VAPOR DE ÁGUA
- ABSORVE CO<sub>2</sub> POR CARBONATAÇÃO
- EXCELENTE DEFORMABILIDADE
- RESISTENTE AOS SAIS
- MELHORIA DO ISOLAMENTO TÉRMICO E ACÚSTICO (REDUÇÃO DO RÚIDO AOS SONS AÉREOS ATÉ 7 dB)
- BOM COMPORTAMENTO EM CONTACTO COM SAIS

**ECOCORK**

ARGAMASSAS COM CORTIÇA

---

**ESQUEMAS DE APLICAÇÃO**



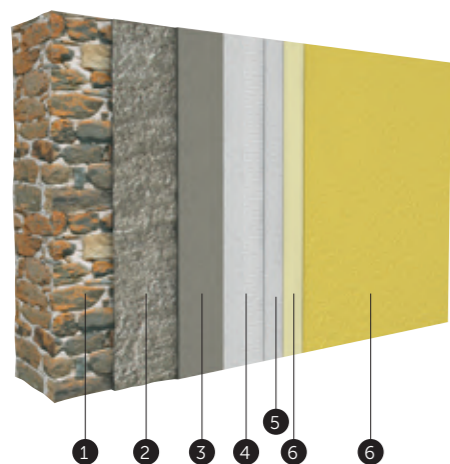
# ECOCORK

ARGAMASSAS COM CORTIÇA

## ESQUEMAS DE APLICAÇÃO

### ECOCORK

### SISTEMA ECOCORK LIME



O revestimento de paredes é uma das formas de aumentar significativamente o desempenho acústico e térmico dos elementos construtivos, isso é conseguido como gama **ECOCORK**. O reboco **ECOCORK LIME** é uma argamassa leve, formulada a partir de agregados de cortiça e **Cal Hidráulica Natural (NHL)**, para a execução de rebocos em superfícies interiores e exteriores de paredes e tetos.

#### LEGENDA

- 1 Suporte
- 2 Consolidação com **REABILITA CAL CS**
- 3 Reboco **ECOCORK LIME**
- 4 **ISOVIT E-CORK** armado com **ISOVIT REDE 160**
- 5 **ISOVIT E-CORK**
- 6 **REABILITA CAL AC**
- 7 **ISOVIT AD 25** (Primário) + **ISOVIT REV SP** (Tinta à base de silicatos)

#### VANTAGENS DA SOLUÇÃO

- AGREGADOS DE CORTIÇA
- ELEVADA COMPATIBILIDADE COM SUPORTES ANTIGOS
- ELEVADA TRABALHABILIDADE
- PESO PRÓPRIO REDUZIDO
- PERMEABILIDADE AO VAPOR DE ÁGUA
- ARGAMASSA PARA ISOLAMENTO TÉRMICO
- MELHORIA DO ISOLAMENTO ACÚSTICO
- APLICAÇÃO PELO INTERIOR E PELO EXTERIOR



**SECIL TEK**  
DÁ FORMA ÀS IDEIAS

**ISOVIT**

**SISTEMAS ETICS**

# ISOVIT

## SISTEMAS ETICS

### ARGAMASSAS

Os sistemas **ISOVIT** são a solução incontornável para o máximo isolamento térmico dos edifícios. São certificados e constituídos por produtos de qualidade superior para aumentar a sua durabilidade. Recorrendo a isolantes térmicos de diferentes características e adequando as argamassas e os acabamentos a cada sistema, a **SECILTEK** oferece **ETICS** diferenciados.

#### ISOVIT FIBRA

Argamassa fibro-reforçada para a colagem e regularização superficial de placas de isolamento, em sistemas de isolamento térmico pelo exterior. Aplicável em obra nova e renovação de fachadas.



Paleta Plástica de 60 sacos (1500 kg)  
Paleta Plástica com 48 sacos (1.200 kg)  
- Rio Maior

COR	UTILIZAÇÃO	EMBALAGEM	CONSUMO
Cinza	Interior/Exterior	Saco 25 kg	Colagem - 4 a 6 kg/m <sup>2</sup> Regularização - 1,6kg/m <sup>2</sup> /mm

- ELEVADA ADERÊNCIA
- COM FIBRAS
- ELEVADO RENDIMENTO EM OBRA

- ELEVADA ADERÊNCIA
- BAIXA ABSORÇÃO CAPILAR
- ÓTIMA TRABALHABILIDADE
- ARGAMASSA FIBRO-REFORÇADA

#### ISOVIT FIBRAFLEX

Argamassa branca, fibro-reforçada, para a colagem e regularização superficial de placas de isolamento, em sistemas de isolamento térmico pelo exterior ISOVIT e regularização do reboco térmico ISODUR, para a recepção de acabamentos finais. Aplicável em obra nova e na renovação de fachadas.



Paleta Plástica de 60 sacos (1500 kg)

COR	UTILIZAÇÃO	EMBALAGEM	CONSUMO
Branco	Interior/Exterior	Saco 25 kg	Colagem - 4 a 6 kg/m <sup>2</sup> Regularização - 1,6kg/m <sup>2</sup> /mm

- ELEVADA ADERÊNCIA
- COM FIBRAS
- ELEVADO RENDIMENTO EM OBRA

- ELEVADA ADERÊNCIA
- BAIXA ABSORÇÃO CAPILAR
- ÓTIMA TRABALHABILIDADE
- ARGAMASSA FIBRO-REFORÇADA

#### ISOVIT E-CORK

Argamassa de colagem e regularização superficial à base de Cal Hidráulica Natural (NHL) e cortiça, promovendo o aumento do desempenho térmico e acústico das placas de aglomerado negro de cortiça (ICB) em sistemas de isolamento térmico pelo exterior, nomeadamente ISOVIT CORK, assim como do reboco térmico ECOCORK LIME.



Paleta Plástica de 60 sacos (1200 kg)

COR	UTILIZAÇÃO	EMBALAGEM	CONSUMO
Bege	Interior/Exterior	Saco 20 kg	Colagem - 3,5kg/m <sup>2</sup> Regularização - 1,1kg/m <sup>2</sup> /mm

- ELEVADA ADERÊNCIA
- LEVE
- ELEVADO RENDIMENTO EM OBRA

- ELEVADA ADERÊNCIA
- BAIXA ABSORÇÃO CAPILAR
- ÓTIMA TRABALHABILIDADE
- ARGAMASSA COM NHL E AGREGADOS DE CORTIÇA
- MENOR CONSUMO

#### ISOVIT E-CORK MD

Argamassa de colagem à base de Cal Hidráulica Natural (NHL) e cortiça, promovendo o aumento do desempenho térmico e acústico das placas de aglomerado negro de cortiça (ICB) à vista em sistemas de isolamento térmico pelo exterior, nomeadamente, ISOVIT CORK MD.



Paleta Plástica com 60 sacos (1.500 kg)

COR	UTILIZAÇÃO	EMBALAGEM	CONSUMO
Bege	Interior/Exterior	Saco 20 kg	Colagem - 3,5kg/m <sup>2</sup> Colagem dupla - 5,0 kg/m <sup>2</sup> Regularização - 1,1kg/m <sup>2</sup> /mm

- ELEVADA ADERÊNCIA
- LEVE
- ELEVADO RENDIMENTO EM OBRA

- ELEVADA FLEXIBILIDADE;
- ALTA ADERÊNCIA E APLICÁVEL EM VÁRIOS SUBSTRATOS;
- POSSIBILIDADE DE APLICAÇÃO EM BARRAMENTO ARMADO;
- EXCELENTE RESPIRABILIDADE;
- HIDROFUGADO
- ÓTIMA TRABALHABILIDADE

Os sistemas **ISOVIT** oferecem uma gama diferenciada de acabamentos para os seu sistemas.

**ISOVIT AD 20**

Primário anti-alkalino, regulador de suportes e ponte de aderência, sobre suportes cimentícios, para acabamentos acrílicos **ISOVIT REV FINO**, **ISOVIT REV MÉDIO** e **ISOVIT REV REFLECT**.



Vendido à unidade (15 l)  
Paquete Plástico com 33 baldes (495 l)

COR	UTILIZAÇÃO	EMBALAGEM	CONSUMO
Cores	Interior/Exterior	Balde 15 l	1 l/5 m <sup>2</sup> /demão



- ANTI-ALCALINO
- ÓTIMA TRABALHABILIDADE
- REGULAÇÃO CROMÁTICA
- ELEVADO RENDIMENTO
- AFINADO À COR DO ACABAMENTO

**ISOVIT AD 25**

Primário aquoso de silicato para a solução **ISOVIT REV SP**. A sua elevada alcalinidade impede a formação de fungos e algas.



Vendido à unidade (15 l)  
Paquete Plástico de 33 baldes (495 l)

COR	UTILIZAÇÃO	EMBALAGEM	CONSUMO
Incolor	Interior/Exterior	Balde 15 l	1 l/12 a 14 m <sup>2</sup> /demão



- IMPEDE A FORMAÇÃO DE FUNGOS E ALGAS
- ELEVADO RENDIMENTO
- FÁCIL DE APLICAR
- REGULAÇÃO DE ABSORÇÃO DO SUPORTE

**ISOVIT AD 26**

Primário colorido de silicatos, regulador de suportes para aplicação do acabamento **ISOVIT REV SL** em sistemas **ISOVIT**.



Vendido a unidade (15 l)  
Paquete Plástico com 33 baldes (495 l)

COR	UTILIZAÇÃO	EMBALAGEM	CONSUMO
Cores	Interior/Exterior	Balde 15 l	1 l/10 a 12 m <sup>2</sup> /demão



- ÓTIMA TRABALHABILIDADE
- REGULADOR CROMÁTICO
- IMPEDE A FORMAÇÃO DE FUNGOS E ALGAS

**ISOVIT AD 41**

Solução de limpeza com largo espetro de aplicação. Indicado para musgos, fungos, algas, líquens e sujidades.



Caixa com 4 jerricans (4 x 5 l)  
Paquete Plástico com 16 caixas (320 l)

COR	UTILIZAÇÃO	EMBALAGEM	CONSUMO
Incolor	Interior/Exterior	Jerrican 5 l	Consultar Ficha Técnica



- ELEVADO GRAU DE LIMPEZA
- ELIMINA FUNGOS E ALGAS DE SUBSTRATOS MINERAIS
- BAIXO CONSUMO

**ISOVIT**  
SISTEMAS ETICS  
**ACABAMENTOS**

**ISOVIT REV FINO**

Acabamento final texturado, disponível em 30 cores, na granulometria fina. Para acabamento dos sistemas de isolamento térmico ISODUR e ISOVIT. Aplicável sobre rebocos hidráulicos.



Balde ou Paleta Plástica com 33 baldes (825 kg)

COR	UTILIZAÇÃO	EMBALAGEM	CONSUMO
Cores	Exterior	Balde 25 kg	1,4 a 1,8 kg/m <sup>2</sup>



ELEVADA ADERÊNCIA



GAMA DE CORES



ELEVADO RENDIMENTO EM OBRA

- DURABILIDADE DA APARÊNCIA DA COR
- RESISTÊNCIA AO CHOQUE E CONDIÇÕES ATMOSFÉRICAS ADVERSAS
- RESISTENTE AO DESENVOLVIMENTO DE MICRO-ORGANISMOS COMO FUNGOS E ALGAS
- PERMEÁVEL AO VAPOR
- IMPERMEÁVEL A ÁGUA

**ISOVIT REV REFLECT**

Acabamento acrílico colorido texturado, com granulometria fina ou média, para acabamento final nos sistemas ISODUR e ISOVIT, quando se pretendam tonalidades fortes e escuras.



Balde ou Paleta Plástica com 33 baldes (825 kg)

COR	UTILIZAÇÃO	EMBALAGEM	CONSUMO
Cores	Exterior	Balde 25 kg	1,4 kg/m <sup>2</sup> (fino) 1,6 kg/m <sup>2</sup> (médio)



ELEVADA REFLETÂNCIA



ELEVADO RENDIMENTO EM OBRA



HIDROFUGADO

- IDEAL PARA UTILIZAR COM CORES ESCURAS
- PERMEÁVEL AO VAPOR
- IMPERMEÁVEL À ÁGUA
- RESISTENTE AO CHOQUE
- ESTÁVEL, MESMO QUANDO AFINADO EM CORES ESCURAS
- DISPONÍVEL NAS GRANULOMETRIAS FINA E MÉDIA

**ISOVIT REV MÉDIO**

Acabamento final texturado, disponível em 30 cores, na granulometria média. Para acabamento dos sistemas de isolamento térmico ISODUR e ISOVIT. Aplicável sobre rebocos hidráulicos.



Balde ou Paleta Plástica com 33 baldes (825 kg)

COR	UTILIZAÇÃO	EMBALAGEM	CONSUMO
Cores	Exterior	Balde 25 kg	1,6 kg/m <sup>2</sup>



HIDROFUGADO



GAMA DE CORES



ELEVADO RENDIMENTO EM OBRA

- DURABILIDADE DA APARÊNCIA DA COR
- RESISTÊNCIA AO CHOQUE E CONDIÇÕES ATMOSFÉRICAS ADVERSAS
- RESISTENTE AO DESENVOLVIMENTO DE MICRO-ORGANISMOS COMO FUNGOS E ALGAS
- PERMEÁVEL AO VAPOR
- IMPERMEÁVEL A ÁGUA



**ISOVIT**  
SISTEMAS ETICS  
**ACABAMENTOS**

**ISOVIT REV SL**

Acabamento colorido texturado, com granulometria média, de natureza inorgânica, para acabamento final nos sistemas ISOVIT.



Balde ou Paleta Plástica com 33 baldes (825 kg)

COR	UTILIZAÇÃO	EMBALAGEM	CONSUMO
Cores	Interior/Exterior	Balde 25 kg	1,6 a 1,8 kg/m <sup>2</sup>



ELEVADO RENDIMENTO EM OBRA



HIDROFUGADO



GAMA DE CORES

- PERMEÁVEL AO VAPOR
- GRANDE DURABILIDADE DA COR
- PRODUTO INORGÂNICO
- RESISTENTE AO DESENVOLVIMENTO DE MICRO-ORGANISMOS

**ISOVIT REV SP**

Tinta aquosa de base de silicatos, altamente permeável ao vapor, para acabamento no sistema ISOVIT CORK ou sistemas de revestimento REABILITA.



Vendido a unidade (15 l)  
Paleta Plástica de 33 baldes (495 l)

COR	UTILIZAÇÃO	EMBALAGEM	CONSUMO
Cores	Interior/Exterior	Balde 15 l	8 a 10 m <sup>2</sup> /l/demão



ELEVADO RENDIMENTO EM OBRA



HIDROFUGADO



GAMA DE CORES

- ALTAMENTE PERMEÁVEL AO VAPOR DE ÁGUA
- ELEVADO RENDIMENTO
- RESISTENTE AO DESENVOLVIMENTO DE MICRO-ORGANISMOS



**ISOVIT** PAINEL EM POLIESTIRENO EXPANDIDO | EPS 100

Isolamento térmico de fachadas.  
 $\lambda D=0,036$  W/m.K  
Reação ao Fogo: Euroclasse E  
Resistência à difusão vapor de água ( $\mu$ ) = 30-70  
Espessura: 10 a 200 mm



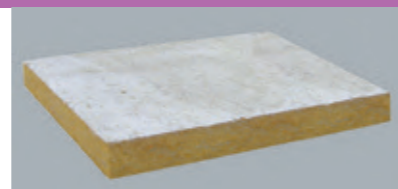
**ISOVIT** PAINEL EM POLIESTIRENO EXPANDIDO | EPS 150

Isolamento térmico de fachadas.  
 $\lambda D=0,034$  W/m.K  
Reação ao Fogo: Euroclasse E  
Resistência à difusão vapor de água ( $\mu$ ) = 30-70  
Espessura: 20 a 200 mm



**ISOVIT** PAINEL EM LÃ MINERAL (MW) | FKD-S-C1

Painel compacto de altas prestações térmicas e mecânicas.  
 $\lambda D=0,036$  W/m.K  
CE | EN 13500 ETAG 004  
Espessura: 60 a 100 mm



**ISOVIT** PAINEL EM LÃ MINERAL (MW) | FKD-U-RS-C2

Painel compacto de altas prestações térmicas e mecânicas.  
 $\lambda D=0,036$  W/m.K  
CE | EN 13500 ETAG 004  
Espessura: 20 a 30 mm



**ISOVIT** PAINEL EM LÃ MINERAL (MW) | FKD-S

Painel compacto de altas prestações térmicas e mecânicas.  
 $\lambda D=0,036$  W/m.K  
CE | EN 13500 ETAG 004  
Espessura: 40 a 100 mm



**ISOVIT** PAINEL EM AGLOMERADO NEGRO DE CORTIÇA | ICB

Isolamento térmico e acústico de fachadas.  
Dimensões: 1000 x 500  
 $\lambda D=0,040$  W/m.K  
Reação ao Fogo: Euroclasse E  
Resistência à difusão vapor de água ( $\mu$ ) = 5 - 30  
Espessura: 20 a 300 mm



**ISOVIT** PAINEL MD FACHADA

Isolamento térmico e acústico de fachadas.  
Dimensões: 1000 x 500  
 $\lambda D=0,040$  W/m.K  
Reação ao Fogo: Euroclasse E  
Resistência à difusão vapor de água ( $\mu$ ) = 5 - 30  
Espessura: 20 a 100 mm



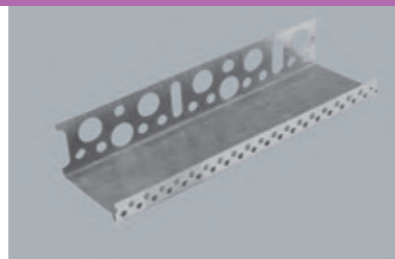
**ISOVIT** PAINEL WAVE

Isolamento térmico e acústico de fachadas.  
Dimensões: 1000 x 500  
 $\lambda D=0,040$  W/m.K  
Reação ao Fogo: Euroclasse E  
Resistência à difusão vapor de água ( $\mu$ ) = 5 - 30  
Espessura: 40 a 100 mm



**ISOVIT**    **PERFIS DE ARRANQUE**

Perfil retilíneo em alumínio e com pingadeira  
Comprimento: 2,5 m  
Espessura: 20 a 200 mm



**ISOVIT**    **ESPAÇADOR**

Espaçador em PVC para perfil de arranque.  
Espessura: 2 a 15 mm



**ISOVIT**    **LIGADOR**

Ligador para a junção de perfis de arranque.  
Medida: 30 mm



**ISOVIT**    **PARAFUSO DE FIXAÇÃO**

Parafuso com bucha para fixação de perfil de arranque.



**ISOVIT**    **BUCHAS DE FIXAÇÃO | SUPORTES DE ALVENARIA OU BETÃO**

Bucha de fixação expansível em nylon, com prego de polipropileno para alvenarias ou betão.  
Comprimento: 70 a 260 mm



**ISOVIT**    **BUCHAS DE FIXAÇÃO | SUPORTES DE MADEIRA E DERIVADOS**

Disco em nylon e parafuso em aço zincado para fixação sobre madeira, OSB e Viroc.  
Comprimento: 70 a 200 mm



**ISOVIT**    **REDE 160**

Rede 100% em fibra de vidro, com tratamento anti-alkalino, de 160 g/m<sup>2</sup>.  
Abertura de Malha: 4 x 5 mm  
Largura: 1 m



**ISOVIT**    **REDE 343**

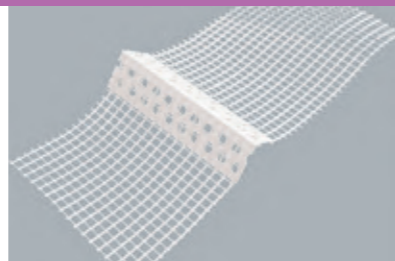
Rede 100% em fibra de vidro, com tratamento anti-alkalino, de 343 g/m<sup>2</sup>.  
Abertura de Malha: 6 x 6 mm  
Largura: 1 m





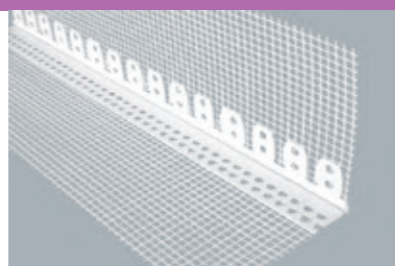
**ISOVIT** **PERFIL DE CANTO**

Perfil de canto em PVC, com rede 10x15 cm em fibra de vidro resistente aos álcalis.



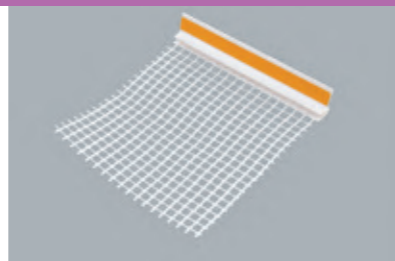
**ISOVIT** **PERFIL DE CANTO PARA ARCOS**

Perfil de canto para arcos em PVC, com rede 10x15 cm em fibra de vidro resistente aos álcalis.



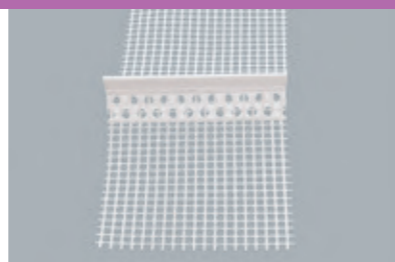
**ISOVIT** **PERFIL DE REMATE DE JANELA**

Perfil em PVC com rede em fibra de vidro resistente aos álcalis, para o remate com caixilhos de janela.



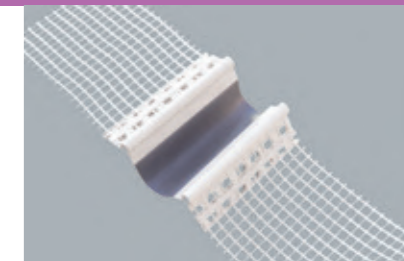
**ISOVIT** **PERFIL DE PINGADEIRA**

Perfil de pingadeira em PVC, com rede em fibra de vidro resistente aos álcalis, para superfícies horizontais em janelas e portas.



**ISOVIT** **PERFIL DE JUNTA DE DILATAÇÃO**

Perfil para juntas de dilatação em PVC com rede e membrana deformável.

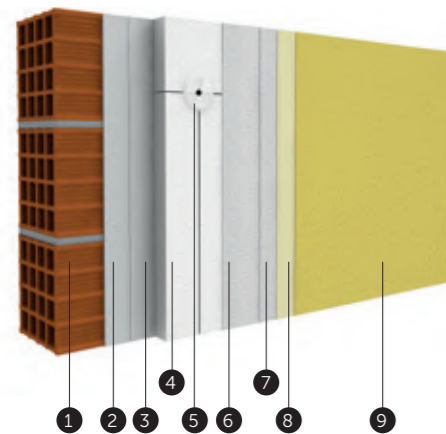


**ISOVIT**  
SISTEMAS ETICS  

---

**ESQUEMAS DE APLICAÇÃO**

**ISOVIT CLÁSSICO**

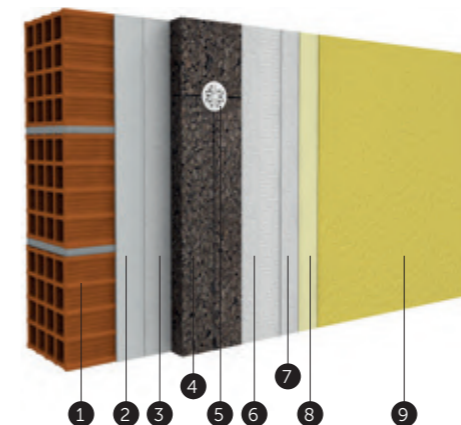


O sistema mais convencional, económico, com excelente desempenho térmico e acabamentos acrílicos de diferentes texturas e cores.

**LEGENDA**

- 1 Suporte
- 2 Reboco **REDUR MÉDIO EXTERIOR / IRP EXTERIOR**
- 3 Argamassa de colagem **ISOVIT FIBRAFLEX**
- 4 Painel de isolamento **ISOVIT EPS 100/150**
- 5 Fixação mecânica **ISOVIT BUCHA**
- 6 Argamassa de regularização **ISOVIT FIBRAFLEX** com rede de reforço **ISOVIT REDE 160**
- 7 Argamassa de regularização **ISOVIT FIBRAFLEX**
- 8 Primário Anti-alkalino **ISOVIT AD20**
- 9 Acabamento texturado fino **ISOVIT REV** (fino/médio)

**ISOVIT CORK**

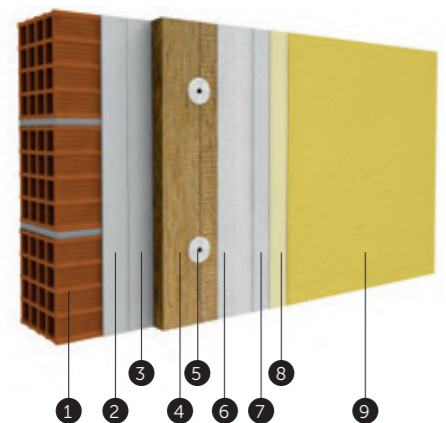


Um sistema exclusivo SECILTEK. Além do isolamento com painel de cortiça, as argamassas são aligeiradas com o mesmo material e utilizam como ligante a NHL. O acabamento é areado fino, à base de NHL, com pintura, altamente permeável ao vapor.

**LEGENDA**

- 1 Suporte
- 2 Reboco **REDUR MÉDIO EXTERIOR / IRP EXTERIOR**
- 3 Argamassa de colagem **ISOVIT E-CORK**
- 4 Painel de isolamento **ISOVIT ICB**
- 5 Fixação mecânica **ISOVIT BUCHA MADEIRA**
- 6 Argamassa de colagem **ISOVIT E-CORK** com rede de reforço **ISOVIT REDE 160/343**
- 7 Argamassa de colagem **ISOVIT E-CORK**
- 8 Argamassa de acabamento areado fino **REABILITA CAL AC**
- 9 Esquema de pintura de silicatos: **ISOVIT AD25 + Isovit REV SP**

**ISOVIT KI**

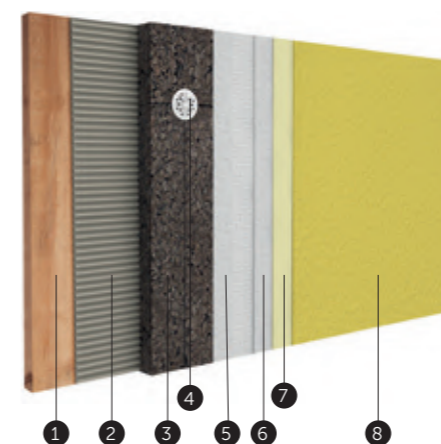


A evolução do sistema clássico para um isolamento que é térmico, acústico e de desempenho máximo na resistência ao fogo, a lã mineral.

**LEGENDA**

- 1 Suporte
- 2 Reboco **REDUR MÉDIO EXTERIOR / IRP EXTERIOR**
- 3 Argamassa de colagem **ISOVIT FIBRAFLEX**
- 4 Painel em lã mineral **ISOVIT MW**
- 5 Fixação mecânica **ISOVIT BUCHA**
- 6 Argamassa de regularização **ISOVIT FIBRAFLEX** com rede de reforço **ISOVIT REDE 160**
- 7 Argamassa de regularização **ISOVIT FIBRAFLEX**
- 8 Primário Anti-alkalino **ISOVIT AD20**
- 9 Acabamento texturado fino **ISOVIT REV** (fino/médio)

**ISOVIT CORK WOOD**



Com uma ductilidade claramente superior e uma capacidade de suportar grandes tensões que podem originar a fissuração, as argamassas com Cal Hidráulica Natural (NHL) e agregados de Cortiça têm também uma baixa resistência à permeabilidade do vapor de água, aproveitando todo o potencial dos painéis de isolamento em Aglomerado Negro de Cortiça.

**LEGENDA**

- 1 Suporte
- 2 Argamassa de colagem **ISOVIT E-CORK**
- 3 Painel de isolamento **ISOVIT ICB**
- 4 Fixação mecânica **ISOVIT BUCHA MADEIRA**
- 5 Argamassa de colagem **ISOVIT E-CORK** com rede de reforço **ISOVIT REDE 160/343**
- 6 Argamassa de colagem **ISOVIT E-CORK**
- 7 Primário anti-alkalino **ISOVIT AD 25**
- 8 Acabamento texturado de silicatos **ISOVIT REV SP**

**ESQUEMAS DE APLICAÇÃO**

**ISOVIT CORK SKIN**



O sistema **ISOVIT CORK SKIN** é também compatível com suportes de bloco térmico. Para mais informações consulte o nosso núcleo técnico comercial.

**LEGENDA**

- 1 Suporte
- 2 Reboco **REDUR IRP EXTERIOR**
- 3 **ISOVIT E-CORK MD**
- 4 **PAINEL ICB + ISOVIT BUCHA**
- 5 **ISOVIT E-CORK MD**
- 6 **ISOVIT PAINEL ICB MD**

**ISOVIT CORK MD**



Com uma ductilidade claramente superior e uma capacidade de suportar grandes tensões que podem originar a fissuração, as argamassas com Cal Hidráulica Natural (NHL) e agregados de Cortiça têm também uma baixa resistência à permeabilidade do vapor de água, aproveitando todo o potencial dos painéis de isolamento em Aglomerado Negro de Cortiça.

**LEGENDA**

- 1 Suporte
- 2 Reboco **REDUR IRP EXTERIOR**
- 3 **ISOVIT E-CORK MD**
- 4 **ISOVIT PAINEL ICB MD**

**ISOVIT CORK SKIN WOOD**



O sistema **ISOVIT CORK SKIN** associa a performance térmica superior de um sistema ETICS a uma performance ambiental eficiente. Efectivamente, a utilização de painéis 100% à base de cortiça expandida natural para o revestimento total de um edifício, garante o máximo isolamento térmico e uma significativa protecção acústica, preservando simultaneamente o ambiente.

**LEGENDA**

- 1 Suporte
- 2 **ISOVIT E-CORK MD**
- 3 **PAINEL ICB + ISOVIT BUCHA**
- 4 **ISOVIT E-CORK MD**
- 5 **ISOVIT PAINEL ICB MD**





## DAR FORMA ÀS IDEIAS, SEJA QUAL FOR O PROJETO. É ASSIM NA NOSSA FAMÍLIA.

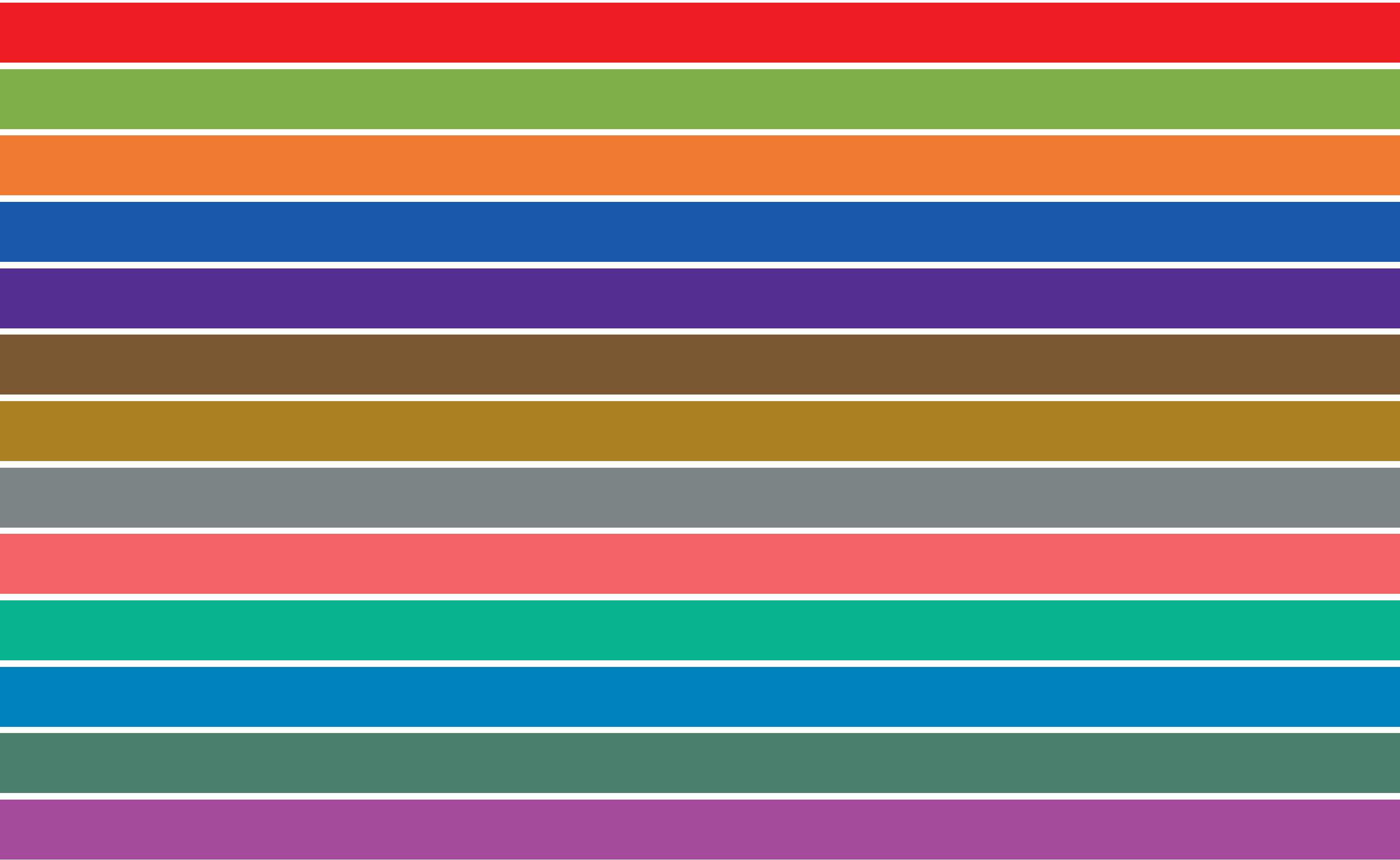
A **SECILTEK** trabalha para si. Para si que procura construir, reabilitar ou renovar a sua casa. Para si que procura um apoio técnico especializado que o acompanha em cada momento. Para si que procura apenas e só o melhor para a sua família. A pensar em si, a **SECILTEK** oferece um conjunto de soluções que são sinónimo de confiança, da primeira à última camada. Uma família de produtos que dão forma às suas ideias.



Conheça toda a família em [seciltek.com](http://seciltek.com)



Estando as condições de aplicação dos nossos produtos fora do nosso alcance, não nos responsabilizamos pela sua incorreta utilização. É dever do cliente verificar a idoneidade do produto para o fim previsto. Em qualquer caso, a nossa responsabilidade está limitada ao valor da mercadoria por nós fornecida. A informação constante do presente documento pode ser alterada sem aviso prévio. Em caso de dúvida, e se pretender esclarecimentos complementares, solicitamos o contacto com os nossos serviços técnicos.





**SECILTEK**

Apartado 2, 2406-909 Maceira LRA  
PORTUGAL

Tel. +351 244 770 220  
Fax. +351 244 777 997  
comercial.seciltek@secil.pt

[www.seciltek.com](http://www.seciltek.com)

